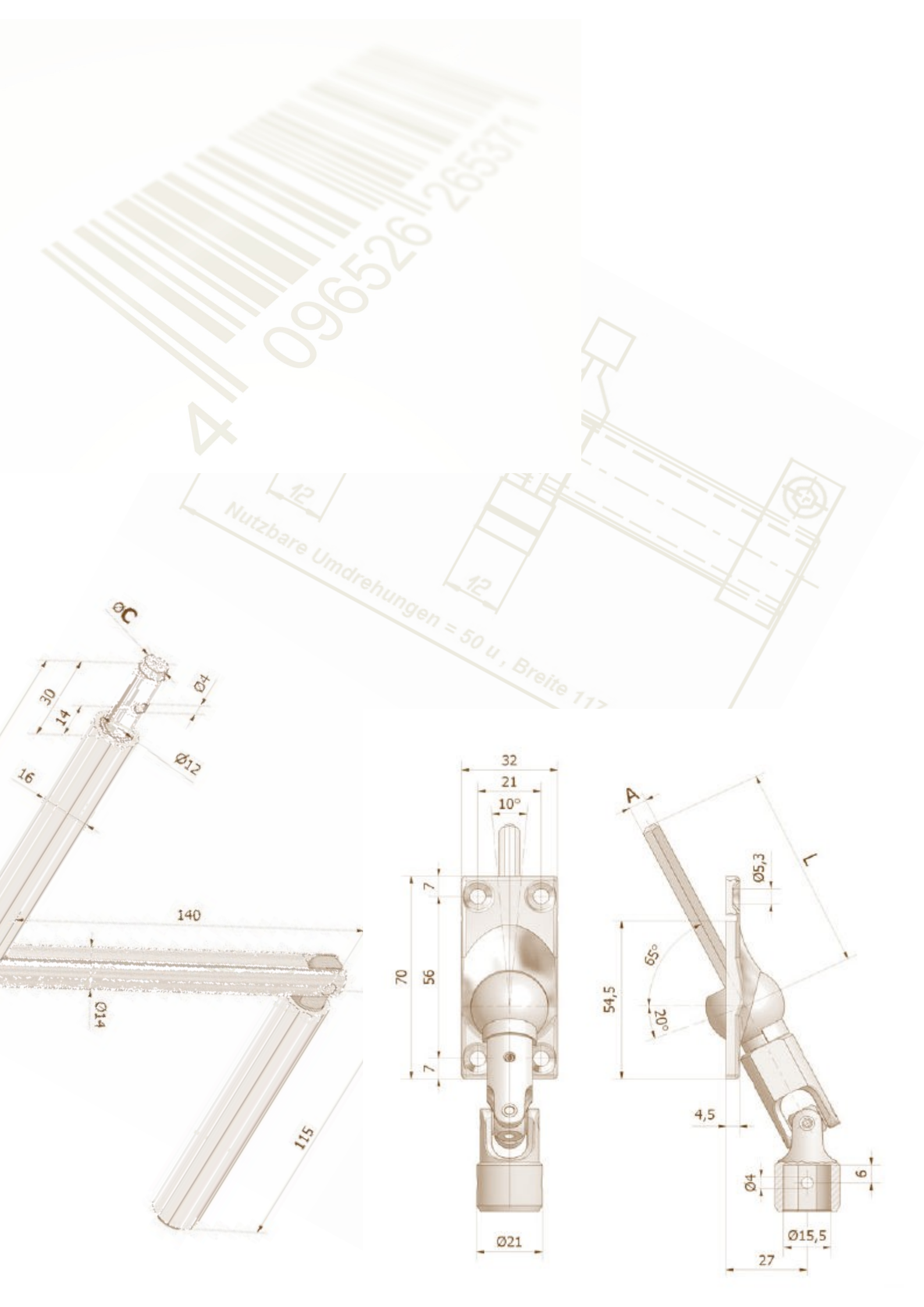


# Ersatzteilkatalog - Jalousien / Raffstores

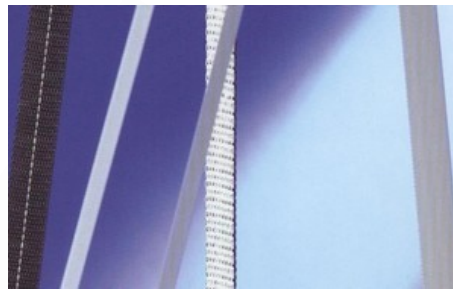




## Aufzugsbänder -

## Verpackungseinheiten

## Rollen 450 - 700 mtr je nach Artikel



Artikel Nr.:	Breite mm	Stärke mm	Farbe
100.001	4	0,18	weiß
100.002	4	0,18	grau
100.003	4,8	0,3	grau
100.004	5	0,18	weiß
100.005	5	0,18	grau
100.006	5,8	0,18	weiß
100.007	5,8	0,18	grau
100.008	6	0,28	weiß
100.009	6	0,28	grau
100.010	6	0,28	schwarz
100.011	6	0,3	grau
100.012	6	0,33	grau
100.013	6	0,33	schwarz
100.014	6	0,38	schwarz
100.015	6	0,4	weiß
100.016	6	0,4	grau
100.017	6	0,4	schwarz
100.018	7	0,4	grau
100.019	7,4	0,26	weiß
100.020	8	0,34	grau
100.021	8	0,34	schwarz
100.022	8,5	0,4	schwarz
100.023	10	0,27	grau
100.024	10	1,2	schw./weiß
100.025	12	0,7	schwarz



## Aufzugsbänder -

### Coupons à 50 mtr



Artikel Nr.:	Breite mm	Stärke mm	Farbe
100.001.50	4	0,18	weiß
100.002.50	4	0,18	grau
100.003.50	4,8	0,3	grau
100.004.50	5	0,18	weiß
100.005.50	5	0,18	grau
100.006.50	5,8	0,18	weiß
100.007.50	5,8	0,18	grau
100.008.50	6	0,28	weiß
100.009.50	6	0,28	grau
100.010.50	6	0,28	schwarz
100.011.50	6	0,3	grau
100.012.50	6	0,33	grau
100.013.50	6	0,33	schwarz
100.014.50	6	0,38	schwarz
100.015.50	6	0,4	weiß
100.016.50	6	0,4	grau
100.017.50	6	0,4	schwarz
100.018.50	7	0,4	grau
100.019.50	7,4	0,26	weiß
100.020.50	8	0,34	grau
100.021.50	8	0,34	schwarz
100.022.50	8,5	0,4	schwarz
100.023.50	10	0,27	grau
100.024.50	10	1,2	schw./weiß
100.025.50	12	0,7	schwarz

## Aufzugsbänder -

### Coupons à 20 mtr.

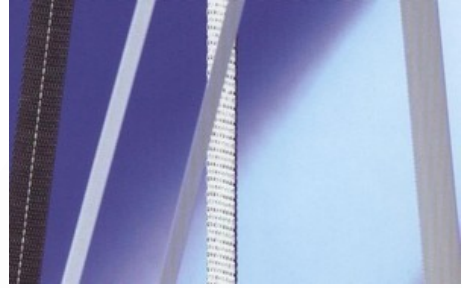


Artikel Nr.:	Breite mm	Stärke mm	Farbe
100.001.20	4	0,18	weiß
100.002.20	4	0,18	grau
100.003.20	4,8	0,3	grau
100.004.20	5	0,18	weiß
100.005.20	5	0,18	grau
100.006.20	5,8	0,18	weiß
100.007.20	5,8	0,18	grau
100.008.20	6	0,28	weiß
100.009.20	6	0,28	grau
100.010.20	6	0,28	schwarz
100.011.20	6	0,3	grau
100.012.20	6	0,33	grau
100.013.20	6	0,33	schwarz
100.014.20	6	0,38	schwarz
100.015.20	6	0,4	weiß
100.016.20	6	0,4	grau
100.017.20	6	0,4	schwarz
100.018.20	7	0,4	grau
100.019.20	7,4	0,26	weiß
100.020.20	8	0,34	grau
100.021.20	8	0,34	schwarz
100.022.20	8,5	0,4	schwarz
100.023.20	10	0,27	grau
100.024.20	10	1,2	schw./weiß
100.025.20	12	0,7	schwarz

## Aufzugsbänder -

Konfektioniert Länge: 2 mtr.

Schlaufe oben / Schlaufe unten

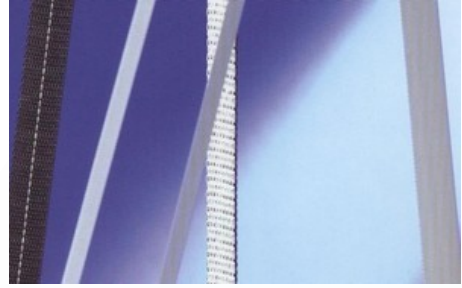


Artikel Nr.:	Breite mm	Stärke mm	Farbe
100.001.2.0	4	0,18	weiß
100.002.2.0	4	0,18	grau
100.003.2.0	4,8	0,3	grau
100.004.2.0	5	0,18	weiß
100.005.2.0	5	0,18	grau
100.006.2.0	5,8	0,18	weiß
100.007.2.0	5,8	0,18	grau
100.008.2.0	6	0,28	weiß
100.009.2.0	6	0,28	grau
100.010.2.0	6	0,28	schwarz
100.011.2.0	6	0,3	grau
100.012.2.0	6	0,33	grau
100.013.2.0	6	0,33	schwarz
100.014.2.0	6	0,38	schwarz
100.015.2.0	6	0,4	weiß
100.016.2.0	6	0,4	grau
100.017.2.0	6	0,4	schwarz
100.018.2.0	7	0,4	grau
100.019.2.0	7,4	0,26	weiß
100.020.2.0	8	0,34	grau
100.021.2.0	8	0,34	schwarz
100.022.2.0	8,5	0,4	schwarz
100.023.2.0	10	0,27	grau
100.024.2.0	10	1,2	schw./weiß
100.025.2.0	12	0,7	schwarz

## Aufzugsbänder -

Konfektioniert Länge: 2,5 mtr.

Schlaufe oben / Schlaufe unten



Artikel Nr.:	Breite mm	Stärke mm	Farbe
100.001.2.5	4	0,18	weiß
100.002.2.5	4	0,18	grau
100.003.2.5	4,8	0,3	grau
100.004.2.5	5	0,18	weiß
100.005.2.5	5	0,18	grau
100.006.2.5	5,8	0,18	weiß
100.007.2.5	5,8	0,18	grau
100.008.2.5	6	0,28	weiß
100.009.2.5	6	0,28	grau
100.010.2.5	6	0,28	schwarz
100.011.2.5	6	0,3	grau
100.012.2.5	6	0,33	grau
100.013.2.5	6	0,33	schwarz
100.014.2.5	6	0,38	schwarz
100.015.2.5	6	0,4	weiß
100.016.2.5	6	0,4	grau
100.017.2.5	6	0,4	schwarz
100.018.2.5	7	0,4	grau
100.019.2.5	7,4	0,26	weiß
100.020.2.5	8	0,34	grau
100.021.2.5	8	0,34	schwarz
100.022.2.5	8,5	0,4	schwarz
100.023.2.5	10	0,27	grau
100.024.2.5	10	1,2	schw./weiß
100.025.2.5	12	0,7	schwarz

## Aufzugsbänder -

Konfektioniert Länge: 3,0 mtr.

Schlaufe oben / Schlaufe unten

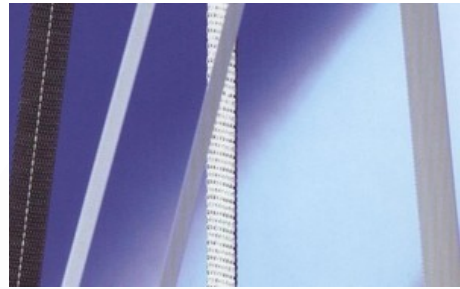


Artikel Nr.:	Breite mm	Stärke mm	Farbe
100.001.3.0	4	0,18	weiß
100.002.3.0	4	0,18	grau
100.003.3.0	4,8	0,3	grau
100.004.3.0	5	0,18	weiß
100.005.3.0	5	0,18	grau
100.006.3.0	5,8	0,18	weiß
100.007.3.0	5,8	0,18	grau
100.008.3.0	6	0,28	weiß
100.009.3.0	6	0,28	grau
100.010.3.0	6	0,28	schwarz
100.011.3.0	6	0,3	grau
100.012.3.0	6	0,33	grau
100.013.3.0	6	0,33	schwarz
100.014.3.0	6	0,38	schwarz
100.015.3.0	6	0,4	weiß
100.016.3.0	6	0,4	grau
100.017.3.0	6	0,4	schwarz
100.018.3.0	7	0,4	grau
100.019.3.0	7,4	0,26	weiß
100.020.3.0	8	0,34	grau
100.021.3.0	8	0,34	schwarz
100.022.3.0	8,5	0,4	schwarz
100.023.3.0	10	0,27	grau
100.024.3.0	10	1,2	schw./weiß
100.025.3.0	12	0,7	schwarz

## Aufzugsbänder -

Konfektioniert Länge: 3,5 mtr.

Schlaufe oben / Schlaufe unten



Artikel Nr.:	Breite mm	Stärke mm	Farbe
100.001.3.5	4	0,18	weiß
100.002.3.5	4	0,18	grau
100.003.3.5	4,8	0,3	grau
100.004.3.5	5	0,18	weiß
100.005.3.5	5	0,18	grau
100.006.3.5	5,8	0,18	weiß
100.007.3.5	5,8	0,18	grau
100.008.3.5	6	0,28	weiß
100.009.3.5	6	0,28	grau
100.010.3.5	6	0,28	schwarz
100.011.3.5	6	0,3	grau
100.012.3.5	6	0,33	grau
100.013.3.5	6	0,33	schwarz
100.014.3.5	6	0,38	schwarz
100.015.3.5	6	0,4	weiß
100.016.3.5	6	0,4	grau
100.017.3.5	6	0,4	schwarz
100.018.3.5	7	0,4	grau
100.019.3.5	7,4	0,26	weiß
100.020.3.5	8	0,34	grau
100.021.3.5	8	0,34	schwarz
100.022.3.5	8,5	0,4	schwarz
100.023.3.5	10	0,27	grau
100.024.3.5	10	1,2	schw./weiß
100.025.3.5	12	0,7	schwarz

## Aufzugsbänder -

Konfektioniert Länge: 4,0 mtr.

Schlaufe oben / Schlaufe unten



Artikel Nr.:	Breite mm	Stärke mm	Farbe
100.001.4.0	4	0,18	weiß
100.002.4.0	4	0,18	grau
100.003.4.0	4,8	0,3	grau
100.004.4.0	5	0,18	weiß
100.005.4.0	5	0,18	grau
100.006.4.0	5,8	0,18	weiß
100.007.4.0	5,8	0,18	grau
100.008.4.0	6	0,28	weiß
100.009.4.0	6	0,28	grau
100.010.4.0	6	0,28	schwarz
100.011.4.0	6	0,3	grau
100.012.4.0	6	0,33	grau
100.013.4.0	6	0,33	schwarz
100.014.4.0	6	0,38	schwarz
100.015.4.0	6	0,4	weiß
100.016.4.0	6	0,4	grau
100.017.4.0	6	0,4	schwarz
100.018.4.0	7	0,4	grau
100.019.4.0	7,4	0,26	weiß
100.020.4.0	8	0,34	grau
100.021.4.0	8	0,34	schwarz
100.022.4.0	8,5	0,4	schwarz
100.023.4.0	10	0,27	grau
100.024.4.0	10	1,2	schw./weiß
100.025.4.0	12	0,7	schwarz



## Aufzugsbänder -

Konfektioniert Länge: 4,5 mtr.

Schlaufe oben / Schlaufe unten

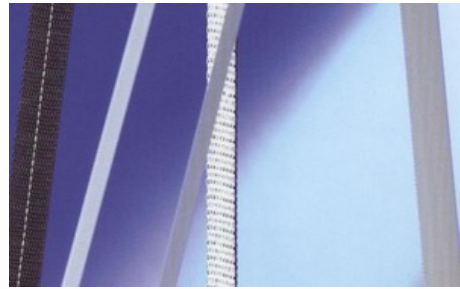


Artikel Nr.:	Breite mm	Stärke mm	Farbe
100.001.4.5	4	0,18	weiß
100.002.4.5	4	0,18	grau
100.003.4.5	4,8	0,3	grau
100.004.4.5	5	0,18	weiß
100.005.4.5	5	0,18	grau
100.006.4.5	5,8	0,18	weiß
100.007.4.5	5,8	0,18	grau
100.008.4.5	6	0,28	weiß
100.009.4.5	6	0,28	grau
100.010.4.5	6	0,28	schwarz
100.011.4.5	6	0,3	grau
100.012.4.5	6	0,33	grau
100.013.4.5	6	0,33	schwarz
100.014.4.5	6	0,38	schwarz
100.015.4.5	6	0,4	weiß
100.016.4.5	6	0,4	grau
100.017.4.5	6	0,4	schwarz
100.018.4.5	7	0,4	grau
100.019.4.5	7,4	0,26	weiß
100.020.4.5	8	0,34	grau
100.021.4.5	8	0,34	schwarz
100.022.4.5	8,5	0,4	schwarz
100.023.4.5	10	0,27	grau
100.024.4.5	10	1,2	schw./weiß
100.025.4.5	12	0,7	schwarz

## Aufzugsbänder -

Konfektioniert Länge: 5,0 mtr.

Schlaufe oben / Schlaufe unten

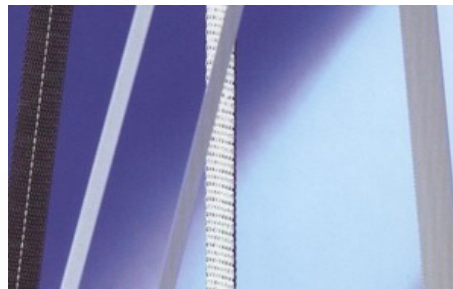


Artikel Nr.:	Breite mm	Stärke mm	Farbe
100.001.5.0	4	0,18	weiß
100.002.5.0	4	0,18	grau
100.003.5.0	4,8	0,3	grau
100.004.5.0	5	0,18	weiß
100.005.5.0	5	0,18	grau
100.006.5.0	5,8	0,18	weiß
100.007.5.0	5,8	0,18	grau
100.008.5.0	6	0,28	weiß
100.009.5.0	6	0,28	grau
100.010.5.0	6	0,28	schwarz
100.011.5.0	6	0,3	grau
100.012.5.0	6	0,33	grau
100.013.5.0	6	0,33	schwarz
100.014.5.0	6	0,38	schwarz
100.015.5.0	6	0,4	weiß
100.016.5.0	6	0,4	grau
100.017.5.0	6	0,4	schwarz
100.018.5.0	7	0,4	grau
100.019.5.0	7,4	0,26	weiß
100.020.5.0	8	0,34	grau
100.021.5.0	8	0,34	schwarz
100.022.5.0	8,5	0,4	schwarz
100.023.5.0	10	0,27	grau
100.024.5.0	10	1,2	schw./weiß
100.025.5.0	12	0,7	schwarz

## Aufzugsbänder -

Konfektioniert Länge: 5,5 mtr.

Schlaufe oben / Schlaufe unten



Artikel Nr.:	Breite mm	Stärke mm	Farbe
100.001.5.5	4	0,18	weiß
100.002.5.5	4	0,18	grau
100.003.5.5	4,8	0,3	grau
100.004.5.5	5	0,18	weiß
100.005.5.5	5	0,18	grau
100.006.5.5	5,8	0,18	weiß
100.007.5.5	5,8	0,18	grau
100.008.5.5	6	0,28	weiß
100.009.5.5	6	0,28	grau
100.010.5.5	6	0,28	schwarz
100.011.5.5	6	0,3	grau
100.012.5.5	6	0,33	grau
100.013.5.5	6	0,33	schwarz
100.014.5.5	6	0,38	schwarz
100.015.5.5	6	0,4	weiß
100.016.5.5	6	0,4	grau
100.017.5.5	6	0,4	schwarz
100.018.5.5	7	0,4	grau
100.019.5.5	7,4	0,26	weiß
100.020.5.5	8	0,34	grau
100.021.5.5	8	0,34	schwarz
100.022.5.5	8,5	0,4	schwarz
100.023.5.5	10	0,27	grau
100.024.5.5	10	1,2	schw./weiß
100.025.5.5	12	0,7	schwarz

## Aufzugsbänder -

Konfektioniert Länge: 6,0 mtr.

Schlaufe oben / Schlaufe unten

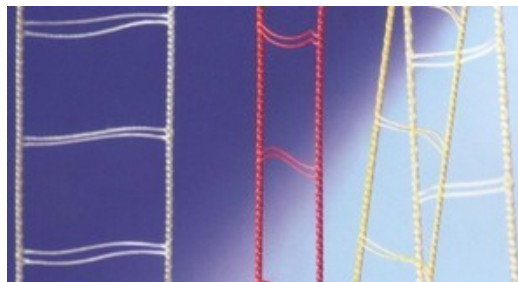


Artikel Nr.:	Breite mm	Stärke mm	Farbe
100.001.6.0	4	0,18	weiß
100.002.6.0	4	0,18	grau
100.003.6.0	4,8	0,3	grau
100.004.6.0	5	0,18	weiß
100.005.6.0	5	0,18	grau
100.006.6.0	5,8	0,18	weiß
100.007.6.0	5,8	0,18	grau
100.008.6.0	6	0,28	weiß
100.009.6.0	6	0,28	grau
100.010.6.0	6	0,28	schwarz
100.011.6.0	6	0,3	grau
100.012.6.0	6	0,33	grau
100.013.6.0	6	0,33	schwarz
100.014.6.0	6	0,38	schwarz
100.015.6.0	6	0,4	weiß
100.016.6.0	6	0,4	grau
100.017.6.0	6	0,4	schwarz
100.018.6.0	7	0,4	grau
100.019.6.0	7,4	0,26	weiß
100.020.6.0	8	0,34	grau
100.021.6.0	8	0,34	schwarz
100.022.6.0	8,5	0,4	schwarz
100.023.6.0	10	0,27	grau
100.024.6.0	10	1,2	schw./weiß
100.025.6.0	12	0,7	schwarz

## Leiterkordeln

### Verpackungseinheiten

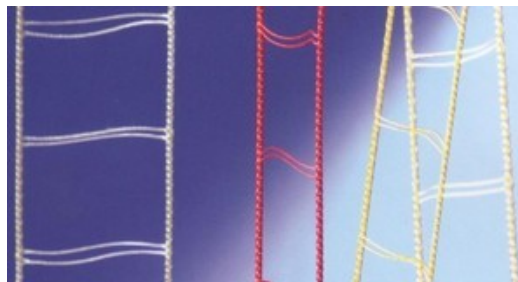
### Kartons 200 - 500 mtr je Artikel



Artikel	Breite mm	Lamellentyp	Farbe
200.001	16	Ohne Bördelung	angeben
200.002	25	Ohne Bördelung	angeben
200.003	35	Ohne Bördelung	angeben
200.004	50	Ohne Bördelung	weiß
200.005	50	Ohne Bördelung	grau
200.006	50	Ohne Bördelung	schwarz
200.007	60	Ohne Bördelung	weiß
200.008	60	Ohne Bördelung	grau
200.009	60	Ohne Bördelung	schwarz
200.010	80	Ohne Bördelung	weiß
200.011	80	Ohne Bördelung	grau
200.012	80	Ohne Bördelung	schwarz
200.013	100	Ohne Bördelung	weiß
200.014	100	Ohne Bördelung	grau
200.015	100	Ohne Bördelung	schwarz
200.016	60	Mit Bördelung	weiß
200.017	60	Mit Bördelung	grau
200.018	60	Mit Bördelung	schwarz
200.019	70	Mit Bördelung	grau
200.020	80	Mit Bördelung	weiß
200.021	80	Mit Bördelung	grau
200.022	80	Mit Bördelung	schwarz
200.023	100	Mit Bördelung	weiß
200.024	100	Mit Bördelung	grau
200.025	100	Mit Bördelung	schwarz

## Leiterkordeln

### Coupons à 50 mtr

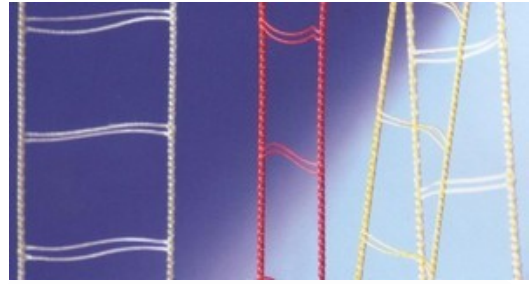


Artikel	Breite mm	Lamellentyp	Farbe
200.001.50	16	Ohne Bördelung	angeben
200.002.50	25	Ohne Bördelung	angeben
200.003.50	35	Ohne Bördelung	angeben
200.004.50	50	Ohne Bördelung	weiß
200.005.50	50	Ohne Bördelung	grau
200.006.50	50	Ohne Bördelung	schwarz
200.007.50	60	Ohne Bördelung	weiß
200.008.50	60	Ohne Bördelung	grau
200.009.50	60	Ohne Bördelung	schwarz
200.010.50	80	Ohne Bördelung	weiß
200.011.50	80	Ohne Bördelung	grau
200.012.50	80	Ohne Bördelung	schwarz
200.013.50	100	Ohne Bördelung	weiß
200.014.50	100	Ohne Bördelung	grau
200.015.50	100	Ohne Bördelung	schwarz
200.016.50	60	Mit Bördelung	weiß
200.017.50	60	Mit Bördelung	grau
200.018.50	60	Mit Bördelung	schwarz
200.019.50	70	Mit Bördelung	grau
200.020.50	80	Mit Bördelung	weiß
200.021.50	80	Mit Bördelung	grau
200.022.50	80	Mit Bördelung	schwarz
200.023.50	100	Mit Bördelung	weiß
200.024.50	100	Mit Bördelung	grau
200.025.50	100	Mit Bördelung	schwarz



## Leiterkordeln

### Coupons à 20 mtr



Artikel	Breite mm	Lamellentyp	Farbe
200.001.20	16	Ohne Bördelung	angeben
200.002.20	25	Ohne Bördelung	angeben
200.003.20	35	Ohne Bördelung	angeben
200.004.20	50	Ohne Bördelung	weiß
200.005.20	50	Ohne Bördelung	grau
200.006.20	50	Ohne Bördelung	schwarz
200.007.20	60	Ohne Bördelung	weiß
200.008.20	60	Ohne Bördelung	grau
200.009.20	60	Ohne Bördelung	schwarz
200.010.20	80	Ohne Bördelung	weiß
200.011.20	80	Ohne Bördelung	grau
200.012.20	80	Ohne Bördelung	schwarz
200.013.20	100	Ohne Bördelung	weiß
200.014.20	100	Ohne Bördelung	grau
200.015.20	100	Ohne Bördelung	schwarz
200.016.20	60	Mit Bördelung	weiß
200.017.20	60	Mit Bördelung	grau
200.018.20	60	Mit Bördelung	schwarz
200.019.20	70	Mit Bördelung	grau
200.020.20	80	Mit Bördelung	weiß
200.021.20	80	Mit Bördelung	grau
200.022.20	80	Mit Bördelung	schwarz
200.023.20	100	Mit Bördelung	weiß
200.024.20	100	Mit Bördelung	grau
200.025.20	100	Mit Bördelung	schwarz



## Zubehör Leiterkordeln

Artikel	Bezeichnung	Verwendung	Einheit
407.001	Kordelklammer	60 und 80 mm Leiterkordel	Stück
407.002	Kordelklammer klein	50 mm Leiterkordel	Stück



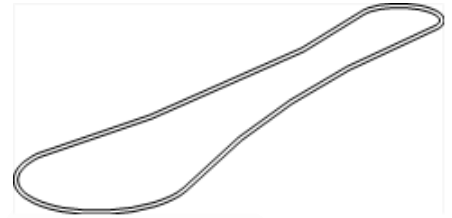
Artikel	Bezeichnung	Einheit
407.004	m Leiterband innen Hüppe ARS 802/803	lfdm
407.005	m Leiterband außen Hüppe ARS 802/803	lfdm

Artikel	Bezeichnung	Einheit
407.003	m Lochband PVC Hüppe ARS 803	lfdm



Artikel	Bezeichnung	Einheit
407.006	Schlaufenkordel Hüppe ARS 2000	lfdm

## Endloskordeln für Schnurzuggetriebe



Artikel	Bezeichnung	Verwendungszweck	Einheit
407.007	Endlosschnur für Seitenzuggetriebe 1 m	für Seilzuggetriebe	Stück
407.008	Endlosschnur für Seitenzuggetriebe 1,50 m	für Seilzuggetriebe	Stück
407.009	Endlosschnur für Seitenzuggetriebe 2,0 m	für Seilzuggetriebe	Stück
407.010	Endlosschnur für Seitenzuggetriebe 2,50 m	für Seilzuggetriebe	Stück
407.011	Endlosschnur für Seitenzuggetriebe 3,0 m	für Seilzuggetriebe	Stück
407.012	Endlosschnur für Seitenzuggetriebe 3,5 m	für Seilzuggetriebe	Stück
407.013	Endlosschnur für Seitenzuggetriebe 4,0 m	für Seilzuggetriebe	Stück
407.014	Endlosschnur für Seitenzuggetriebe 5,0 m	für Seilzuggetriebe	Stück
407.015	Endlosschnur für Seitenzuggetriebe 6,0 m	für Seilzuggetriebe	Stück
407.016	Endlosschnur für Seitenzuggetriebe 7,0 m	für Seilzuggetriebe	Stück
407.017	Endlosschnur für Seitenzuggetriebe 8,0 m	für Seilzuggetriebe	Stück
407.018	Endlosschnur für Seitenzuggetriebe 9,0 m	für Seilzuggetriebe	Stück
407.019	Endlosschnur für Seitenzuggetriebe 10,0 m	für Seilzuggetriebe	Stück
407.020	Endlosschnur für Seitenzuggetriebe 12,0 m	für Seilzuggetriebe	Stück

## Schnüre



Artikel	Durchmesser / Farbe:	Einheit
407.021	Schnur 1,4 mm weiß	lfdm
407.022	Schnur 1,7 mm weiß	lfdm
407.023	Schnur 2,0 mm weiß	lfdm
407.024	Schnur 0,9 mm weiß	lfdm
407.025	Schnur 2,5 mm weiß	lfdm
407.026	Schnur 2,2 mm weiß	lfdm
407.027	Schnur 2,8 mm weiß	lfdm
407.028	Schnur 3 mm weiß	lfdm
407.029	Schnur 4,0 mm weiß	lfdm

## Spannseile / Zubehör

Kunststoff-ummanteltes Stahlseil , transparent oder schwarz beschichtet. Lieferbar als Längen-Coupons oder als Verpackungseinheit.



Artikel	Durchmesser	Farbe
300.001	2,3	Transparent
300.002	2,3	Schwarz
300.003	2,8	Transparent
300.004	2,8	Schwarz
300.005	3,2	Transparent
300.006	3,2	Schwarz

Quetschhülse für Spannseile zur oberen Befestigung



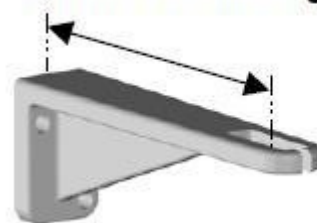
Artikel	Durchmesser	Farbe
400.001	2,5 mm	verzinkt
400.002	3,0 mm	verzinkt
400.003	3,5 mm	verzinkt

# Spannseilhalter / Zubehör

Standardausführung RAL oder eloxiert

Artikel	Bezeichnung	Einheit
409.001	Spannseilhalter 15-36 mm elox.	Stück
409.002	Spannseilhalter 29-50 mm elox.	Stück
409.003	Spannseilhalter 55-76 mm elox.	Stück
409.004	Spannseilhalter 83-104 mm elox.	Stück
409.005	Spannseilhalter 111-132 mm elox.	Stück
409.006	Spannseilhalter 139-160 mm elox.	Stück
409.007	Spannseilhalter 15-36 mm RAL	Stück
409.008	Spannseilhalter 29-50 mm RAL	Stück
409.009	Spannseilhalter 55-76 mm RAL	Stück
409.010	Spannseilhalter 83-104 mm RAL	Stück
409.011	Spannseilhalter 111-132 mm RAL	Stück
409.012	Spannseilhalter 139-160 mm RAL	Stück

Nutzbare Ausladung



Schwere Ausführung RAL oder eloxiert

Artikel	Bezeichnung	Einheit
409.013	Spannseilhalter 15-36 mm elox.	Stück
409.014	Spannseilhalter 29-50 mm elox.	Stück
409.015	Spannseilhalter 55-76 mm elox.	Stück
409.016	Spannseilhalter 83-104 mm elox.	Stück
409.017	Spannseilhalter 111-132 mm elox.	Stück
409.018	Spannseilhalter 139-160 mm elox.	Stück
409.019	Spannseilhalter 15-36 mm RAL	Stück
409.020	Spannseilhalter 29-50 mm RAL	Stück
409.021	Spannseilhalter 55-76 mm RAL	Stück
409.022	Spannseilhalter 83-104 mm RAL	Stück
409.023	Spannseilhalter 111-132 mm RAL	Stück
409.024	Spannseilhalter 139-160 mm RAL	Stück
409.031	Einfachausleger für Art.-Nr.: 409.013-024	Stück
409.032	Doppelausleger für Art.-Nr.: 409.013-024	Stück

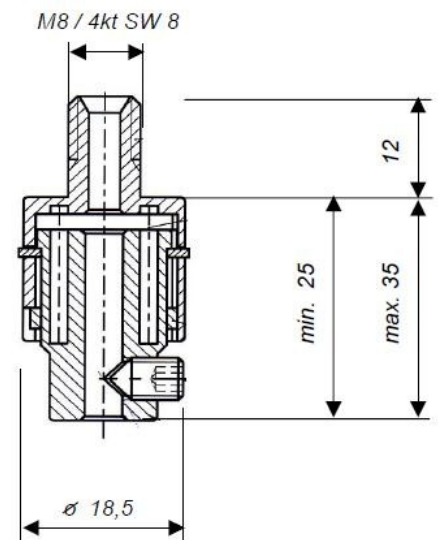
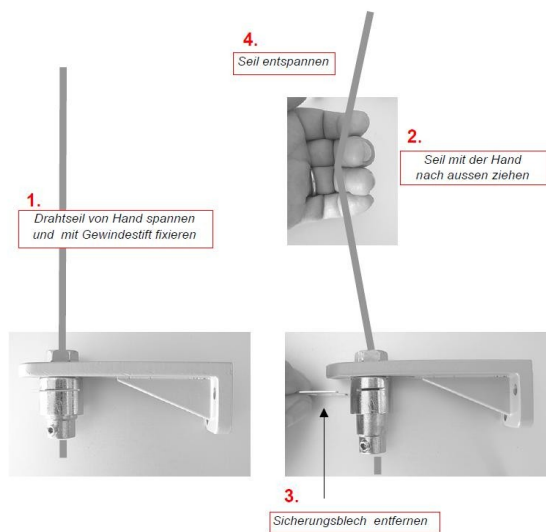


Artikel	Bezeichnung	Einheit
409.025	Spannschraube M 8 x 12 Alu	Stück



## Spannseilhalter / Zubehör

Artikel	Bezeichnung	Einheit
409.026	Federtopf vorgespannt	Stück



Artikel	Bezeichnung	Einheit
409.028	Spannseilhalter Stahl verzinkt Ausladung: 50 –70 mm	Stück

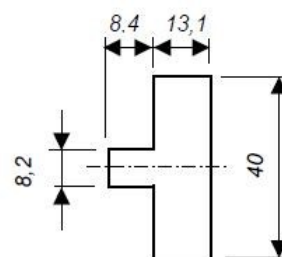


Artikel	Bezeichnung	Einheit
409.029	Stellring für Spannseilhalter 409.028 zum Eindrehen	Stück
409.030	Stellring für Spannseilhalter 409.028 Standard	Stück



# Bandspulen

# Bandspulen



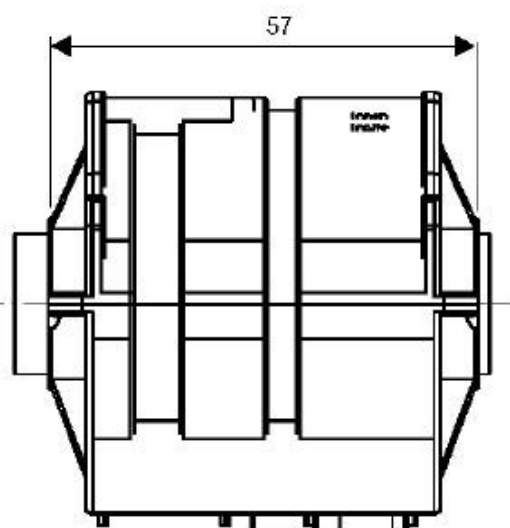
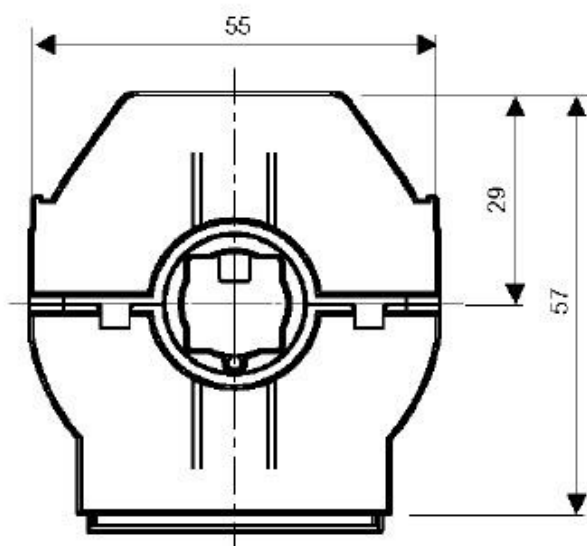
## Bandspulen Heco ,

Oberkasten nach oben oder unten

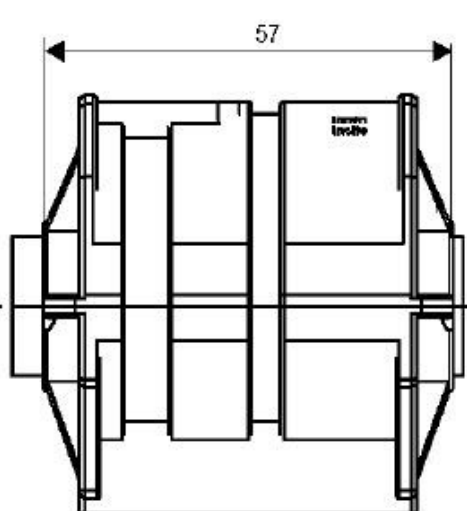
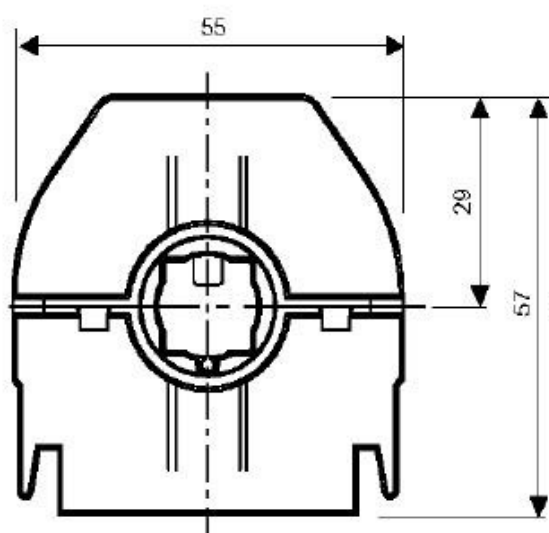
Geöffnet. Verschiedene Ausführungen in der nachfolgenden Tabelle!

Abstand 11,0 mm für Aufzugsband 6 mm

Abstand 28,0 mm für Aufzugsband 8 mm



für Kanal 57/51, oben offen



für Kanal 58/56, unten offen



# Bandspulen



Art.:	Lamellentyp:	Oberkas- ten:	Oberkasten Öffnung	Aufzugsband	Wendung:	Achse:
401.003	Lamelle Z-90 mm	57 x 51 mm	oben	6 und 8 mm	AB-geschl. / Auf-Waag.	4 kant 7 mm
401.004	Lamelle Z-90 mm	57 x 51 mm	oben	6 und 8 mm	AB-geschl. / Auf-Waag.	4 kant 10 mm
401.005	Lamelle Z-90 mm	57 x 51 mm	oben	6 und 8 mm	AB-geschl. / Auf-Waag.	4 kant 12 mm
401.006	Lamelle Z-90 mm	57 x 51 mm	oben	6 und 8 mm	AB-geschl. / Auf-Waag.	6 kant 11 mm
401.007	Lamelle Z-90 mm	57 x 51 mm	oben	6 und 8 mm	AB-geschl. / Auf-Waag.	Nutrohr 14 mm
401.008	Lamelle Z-90 mm	58 x 56 mm	unten	6 und 8 mm	AB-geschl. / Auf-Waag.	4 kant 7 mm
401.009	Lamelle Z-90 mm	58 x 56 mm	unten	6 und 8 mm	AB-geschl. / Auf-Waag.	4 kant 10 mm
401.010	Lamelle Z-90 mm	58 x 56 mm	unten	6 und 8 mm	AB-geschl. / Auf-Waag.	4 kant 12 mm
401.011	Lamelle Z-90 mm	58 x 56 mm	unten	6 und 8 mm	AB-geschl. / Auf-Waag.	6 kant 11 mm
401.012	Lamelle Z-90 mm	58 x 56 mm	unten	6 und 8 mm	AB-geschl. / Auf-Waag.	Nutrohr 14 mm
401.013	Lamelle Z-70 u. Z-72 mm	57 x 51 mm	oben	6 und 8 mm	AB-geschl. / Auf-Waag.	4 kant 7 mm
401.014	Lamelle Z-70 u. Z-72 mm	57 x 51 mm	oben	6 und 8 mm	AB-geschl. / Auf-Waag.	4 kant 10 mm
401.015	Lamelle Z-70 u. Z-72 mm	57 x 51 mm	oben	6 und 8 mm	AB-geschl. / Auf-Waag.	4 kant 12 mm
401.016	Lamelle Z-70 u. Z-72 mm	57 x 51 mm	oben	6 und 8 mm	AB-geschl. / Auf-Waag.	6 kant 11 mm
401.017	Lamelle Z-70 u. Z-72 mm	57 x 51 mm	oben	6 und 8 mm	AB-geschl. / Auf-Waag.	Nutrohr 14 mm
401.018	Lamelle Z-70 u. Z-72 mm	58 x 56 mm	unten	6 und 8 mm	AB-geschl. / Auf-Waag.	4 kant 7 mm
401.019	Lamelle Z-70 u. Z-72 mm	58 x 56 mm	unten	6 und 8 mm	AB-geschl. / Auf-Waag.	4 kant 10 mm
401.020	Lamelle Z-70 u. Z-72 mm	58 x 56 mm	unten	6 und 8 mm	AB-geschl. / Auf-Waag.	4 kant 12 mm
401.021	Lamelle Z-70 u. Z-72 mm	58 x 56 mm	unten	6 und 8 mm	AB-geschl. / Auf-Waag.	6 kant 11 mm
401.022	Lamelle Z-70 u. Z-72 mm	58 x 56 mm	unten	6 und 8 mm	AB-geschl. / Auf-Waag.	Nutrohr 14 mm
401.023	Lamelle 80 mm	57 x 51 mm	oben	6 und 8 mm	AB-geschl. / Auf-geschl.	4 kant 7 mm
401.024	Lamelle 80 mm	57 x 51 mm	oben	6 und 8 mm	AB-geschl. / Auf-geschl.	4 kant 10 mm
401.025	Lamelle 80 mm	57 x 51 mm	oben	6 und 8 mm	AB-geschl. / Auf-geschl.	4 kant 12 mm
401.026	Lamelle 80 mm	57 x 51 mm	oben	6 und 8 mm	AB-geschl. / Auf-geschl.	6 kant 11 mm
401.027	Lamelle 80 mm	57 x 51 mm	oben	6 und 8 mm	AB-geschl. / Auf-geschl.	Nutrohr 14 mm
401.028	Lamelle 80 mm	58 x 56 mm	unten	6 und 8 mm	AB-geschl. / Auf-geschl.	4 kant 7 mm
401.029	Lamelle 80 mm	58 x 56 mm	unten	6 und 8 mm	AB-geschl. / Auf-geschl.	4 kant 10 mm
401.030	Lamelle 80 mm	58 x 56 mm	unten	6 und 8 mm	AB-geschl. / Auf-geschl.	4 kant 12 mm
401.031	Lamelle 80 mm	58 x 56 mm	unten	6 und 8 mm	AB-geschl. / Auf-geschl.	6 kant 11 mm
401.032	Lamelle 80 mm	58 x 56 mm	unten	6 und 8 mm	AB-geschl. / Auf-geschl.	Nutrohr 14 mm

# Bandspulen



Art.-Nr.: 401.001

Einheit: Stück

## **Bandspule**

Bestehend aus: Lager, Bandspule mit Kugellager, Stift, Deckel

Für Oberkasten 57 x 51 mm

Achsaufnahme 14 mm Nutrohr

Oberkasten nach oben geöffnet

Aufzugsband 6 mm



Art.-Nr.: 401.002

Einheit: Stück

## **Bandspule Lamelle 50 mm**

Bestehend aus Lager, Bandspule, Deckel

Für Oberkasten 40 x 40 mm

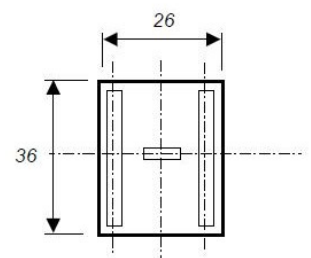
Oberkasten nach oben geöffnet

Aufzugsband 6 mm

Wendung: AB-geschl. / Auf-geschl.

Achsaufnahme: 6 kant 6 mm

Stanzbild



Art.-Nr.: 401.104

Einheit: Stück

## **Bandspule Warema E 80**

Bestehend aus Lager, Bandspule, Wendekeil, Deckel und Stift

Lamellentyp: 80 mm

Achsaufnahme 12 mm 4-kant

Aufzugsband 6 mm



Art.-Nr.: 401.105

Einheit: Stück

## **Bandspule Warema E 50 , E 60**

Bestehend aus Lager, Bandspule, Wendekeil, Deckel und Stift

Lamellentyp: 50 u. 60 mm

Achsaufnahme 12 mm 4-kant

Aufzugsband 6 mm

# Bandspulen



Art.-Nr.: 401.106

Einheit: Stück

**Bandspule Warema AS**

Bestehend aus: Lager, Bandspule, Wendekeil, Deckel und Stift

Mit Arbeitsstellung Schaltfeder

Achsaufnahme 12 mm 4-kant

Aufzugsband 6 mm



Art.-Nr.: 401.107

Einheit: Stück

**Bandspule Warema E 80**

Bestehend aus Lager, Bandspule, Wendekeil, Deckel und Stift

Mit Impulswendung

Lamellentyp: 80 mm

Achsaufnahme 12 mm 4-kant

Aufzugsband 6 mm



Art.-Nr.: 401.201

Einheit: Stück

**Bandspule HÜPPE ARS 80**

Bestehend aus Lager, Bandspule, Wendeband Kette ohne Deckel

Lamellentyp 80 mm

Achsaufnahme 12 mm 4-kant

Aufzugsband 6 mm



Art.-Nr.: 401.202

Einheit: Stück

**Bandspule HÜPPE ARS 60**

Bestehend aus Lager, Bandspule, Wendeband Kette ohne Deckel

Lamellentyp 50, 60 mm

Achsaufnahme 12 mm 4-kant

Aufzugsband 6 mm

# Bandspulen



Art.-Nr.: 401.203

Einheit: Stück

## **Bandspule HÜPPE ARS 80**

Bestehend aus Lager, Bandspule, Wendeband Schlaufe ohne Deckel

Lamellentyp 80 mm

Achsaufnahme 12 mm 4-kant

Aufzugsband 6 mm



Art.-Nr.: 401.204

Einheit: Stück

## **Bandspule HÜPPE ARS 60**

Bestehend aus Lager, Bandspule, Wendeband Schlaufe ohne Deckel

Lamellentyp 60 mm

Achsaufnahme 12 mm 4-kant

Aufzugsband 6 mm



Art.-Nr.: 401.205

Einheit: Stück

## **Bandspule HÜPPE 50 er**

Bestehend aus Lager, Bandspule, Wendeband Schlaufe ohne Deckel

Lamellentyp 50 mm

Achsaufnahme 12 mm 4-kant

Aufzugsband 6 mm



Art.-Nr.: 401.206

Einheit: Stück

## **Bandspule HÜPPE ARS 802 u. 803**

Bestehend aus Lager, Bandspule

Lamellentyp 80 mm

Achsaufnahme 12 mm 4-kant

Aufzugsband 6 mm

# Bandspulen



Art.-Nr.: 401.207

Einheit: Stück

Deckel für Bandspulen

Hüppe ARS 60 / 80



Art.-Nr.: 401.208

Einheit: Stück

Deckel für Bandspulen Hüppe ARS 802 u.  
803

Deckel für Bandspule Art.: 401.014



Art.-Nr.: 401.209

Einheit: Stück

Tragstück f. Lochband Hüppe ARS 803

Links

Bestehend aus Lager, Lochbandspule, De-  
ckel

Lamellentyp 80 mm

Achsaufnahme 12 mm 4-kant



Art.-Nr.: 401.210

Einheit: Stück

Tragstück f. Lochband Hüppe ARS 803

Rechts

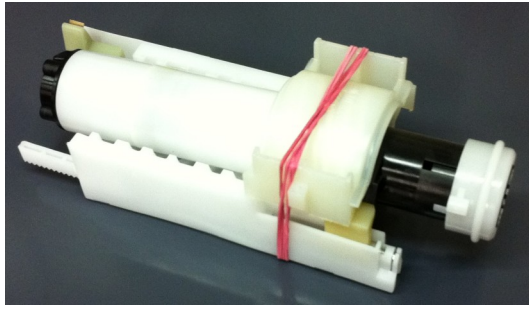
Bestehend aus Lager, Lochbandspule, De-  
ckel

Lamellentyp 80 mm

Achsaufnahme 12 mm 4-kant



# Bandspulen

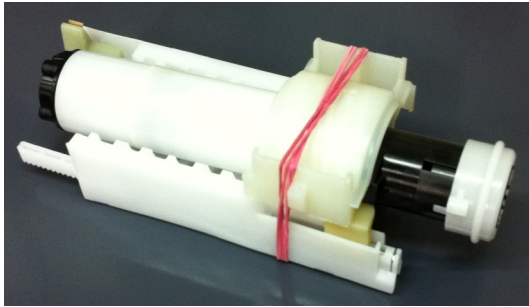


**Art.-Nr.: 401.211**

**Einheit: Stück**

**Wendeeinheit ARS 802/803**

Arbeitsstellung 37,5° Standard

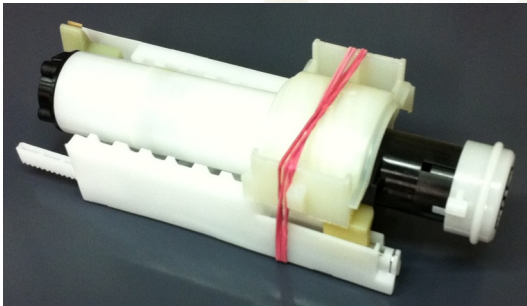


**Art.-Nr.: 401.212**

**Einheit: Stück**

**Wendeeinheit ARS 802/803**

Arbeitsstellung 28°



**Art.-Nr.: 401.213**

**Einheit: Stück**

**Wendeeinheit ARS 802/803**

Arbeitsstellung 45°



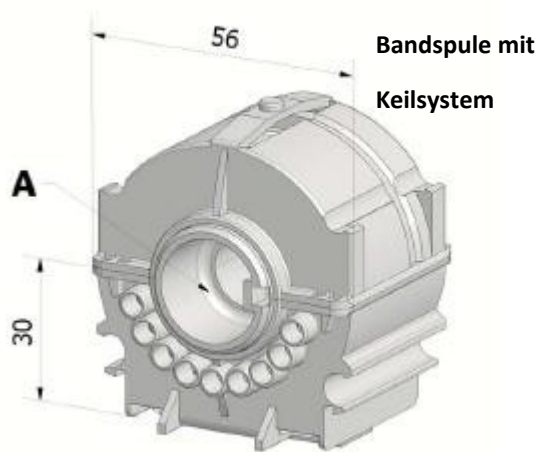
**Art.-Nr.: 401.214**

**Einheit: Stück**

**Deckel für Wendeeinheit ARS 802/803**

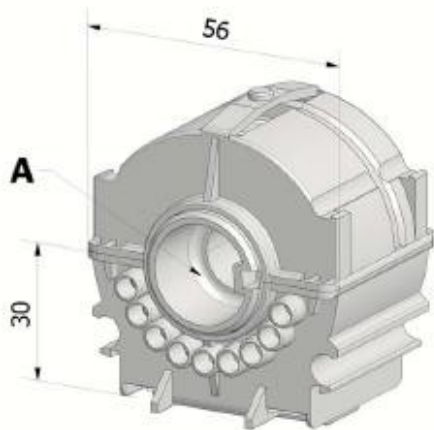
Für Art.-Nr.: 401.211—401.213

# Bandspulen



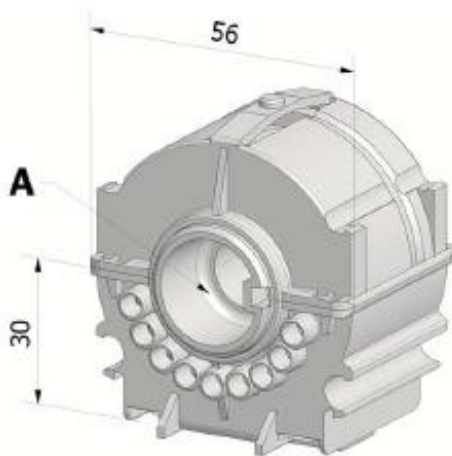
Bandspule mit  
Keilsystem

Art.-Nr.:	Abtrieb	Lamellenbreite
401.215	Abtrieb: 14 mm Nutrohr	50 - 65 mm
401.216	Abtrieb: 14 mm Nutrohr	70 - 90 mm
401.217	Abtrieb: 12 mm 4-kant	50 - 65 mm
401.218	Abtrieb: 12 mm 4-kant	70 - 90 mm
401.219	Abtrieb: 7 mm 4-kant	50 - 65 mm
401.220	Abtrieb: 7 mm 4-kant	70 - 90 mm



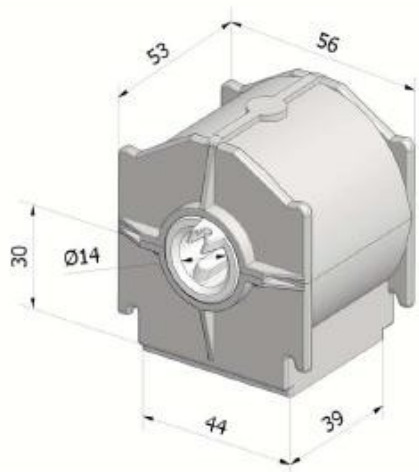
Bandspule mit  
Federsystem

Art.-Nr.:	Abtrieb
401.221	Abtrieb: 14 mm Nutrohr
401.222	Abtrieb: 12 mm 4-kant
401.223	Abtrieb: 7 mm 4-kant
401.224	Abtrieb: 8 mm 6-kant



Bandspule mit  
Arbeitsstellung

Art.-Nr.:	Abtrieb:	Lamellenbreite:
401.225	Abtrieb: 14 mm Nutrohr	50 - 65 mm
401.226	Abtrieb: 14 mm Nutrohr	70 - 90 mm
401.227	Abtrieb: 12 mm 4-kant	50 - 65 mm
401.228	Abtrieb: 12 mm 4-kant	70 - 90 mm
401.229	Abtrieb: 7 mm 4-kant	50 - 65 mm
401.230	Abtrieb: 7 mm 4-kant	70 - 90 mm



Art.-Nr.:	Abtrieb:	Lamellenbreite:
401.231	14 mm Nutrohr	50 - 90 mm



## Bandspulen - Zubehör



Art.-Nr.: 402.001

Einheit: Stück

Aufzugsband Blech für Bandspulen Hüppe ARS



Art.-Nr.: 402.002

Einheit: Stück

Umlenkgleiter schwarz HÜPPE ARS 803

Für Kettenwendung Art.: 402.015



Art.-Nr.: 402.003

Einheit: Stück

Arrettierung Hüppe ARS 803

Für Wendeeinheit 401.211—401.213



Art.-Nr.: 402.004

Einheit: Stück

Wendering 60 Rau arabella

für Lamelle 60 mm



Art.-Nr.: 402.109

Einheit: Stück

Kordelverbinder HÜPPE ARS 80

Für Umschlingungswendung



Art.-Nr.: 402.110

Einheit: Stück

Triangel Kordelverbinder ARS 80

Für Baumwoll-Wendeband Art.: 402.008-009



Art.-Nr.: 402.201

Einheit: Stück

Baumwoll-Wendeband 10 mm breit

Länge: 180 mm

mit 2 angenähten Schlaufen



Art.-Nr.: 402.202

Einheit: Stück

Baumwoll-Wendeband 10 mm breit

Länge: 240 mm

Mit 2 angenähten Schlaufen





Art.-Nr.: 402.203

Einheit: Stück

Baumwoll-Wendeband 6 mm breit

Länge: 210 mm

mit 2 angenähten Schlaufen



Art.-Nr.: 402.204

Einheit: Stück

Kugel-Wendeband 4 Kugeln

Länge: 222 mm

Passend für Bandspule Art.: 401.104—401.107



Art.-Nr.: 402.205

Einheit: Stück

Kugel-Wendeband 4 Kugeln

Länge: 210 mm

Passend für Bandspule Art.: 401.001



Art.-Nr.: 402.206

Einheit: Stück

Kugel-Wendeband 2 Kugeln

Länge: 160 mm

Art.-Nr.: 402.207

Einheit: Stück

Kugel-Wendeband 3 Kugeln

Länge: 160 mm



Art.-Nr.: 402.208

Einheit: Stück

Kugel-Wendeband HÜPPE ARS 803



Art.-Nr.: 402.301

Einheit: Stück

Keilsegment Warema

grau für Bandspulen Warema



Art.-Nr.: 402.302

Einheit: Stück

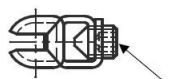
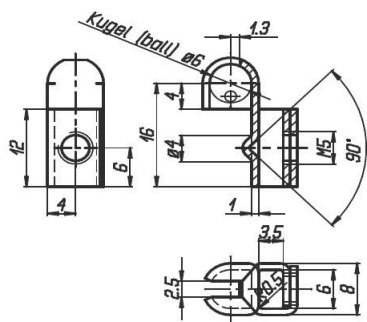
Keilsegment Warema braun

Art.-Nr.: 402.303

Einheit : Stück

Keilsegment Warema schwarz





Gewindestift M5 x 6



Artikel:	Bezeichnung:	Material:	Kugel-/Bandstärke:	Ausführung:
402.101	Kordelverbinder	Stahl verzinkt	Stegband: 6 mm / Kugel: 6 mm	Ausführung mit Mardenschraube
402.102	Kordelverbinder	Stahl verzinkt	Stegband: 4 mm / Kugel: 6 mm	Ausführung mit Mardenschraube
402.103	Kordelverbinder	Stahl verzinkt	Stegband: 4 mm / Kugel: 5,8 mm	Ausführung mit Mardenschraube
402.104	Kordelverbinder	Stahl rostfrei V2A	Stegband: 6 mm / Kugel: 6 mm	Ausführung mit Mardenschraube
402.105	Kordelverbinder	Stahl rostfrei V2A	Stegband: 4 mm / Kugel: 6 mm	Ausführung mit Mardenschraube
402.106	Kordelverbinder	Stahl rostfrei V2A	Stegband: 4 mm / Kugel: 5,8 mm	Ausführung mit Mardenschraube



Artikel:	Bezeichnung:	Material:	Kugel-/Bandstärke:	Ausführung:
402.107	Kordelverbinder	Kunststoff schwarz	Stegband: 6 mm / Kugel: 6 mm	Ausführung mit Mardenschraube



# Lamellen - Zubehör



Art.-Nr.: 406.001

Einheit: Stück

Führungsnippel mit 2-fach Lochung grau

Fab.: Stottan



Art.: 406.0010

Einheit: Stück

Führungsnippel mit 2-fach Lochung schwarz

Fab.: Stottan



Art.-Nr.: 406.002

Einheit: Stück

Führungsnippel Veltrup grau



Art.-Nr.: 406.0020

Einheit: Stück

Führungsnippel Veltrup schwarz



Art.-Nr.: 406.101

Einheit: Stück

Führungsnippel Hüppe ARS 80 schwarz Clip



Art.-Nr.: 406.102

Einheit: Stück

Führungsnippel Hüppe ARS 80 hellgrau Clip



Art.-Nr.: 406.103

Einheit:

Stück

Führungsnippel links

Hüppe ARS 803



Art.-Nr.: 406.104

Einheit: Stück

Führungsnippel rechts

ARS 803



Art.-Nr.: 406.105

Einheit: Stück

Führungsnippel Hüppe zum Verschweißen



Art.-Nr.: 406.201

Einheit: Stück

Führungsnippel Warema schwarz lang

Art.-Nr.: 406.203

Einheit: Stück

Führungsnippel Warema grau lang

Art.-Nr.: 406.205

Einheit: Stück

Führungsnippel Warema weiß lang



Art.-Nr.: 406.202

Einheit: Stück

Führungsnippel Warema schwarz kurz

Art.-Nr.: 406.204

Einheit: Stück

Führungsnippel Warema grau kurz

Art.-Nr.: 406.206

Einheit: Stück

Führungsnippel Warema weiß kurz

Art.-Nr.: 406.207 Einheit: Stück

Führungsnippel Warema E94A6 schwarz

Art.-Nr.: 406.208 Einheit: Stück

Führungsnippel Warema E94A6 grau

Art.-Nr.: 406.209 Einheit: Stück

Führungsnippel Warema E94A6 weiß



Art.-Nr.: 406.602 Einheit: Stück

Führungsnippel schwarz lang Clip Stanzung 10 x 15 mm

Art.-Nr.: 406.603 Einheit: Stück

Führungsnippel grau lang Clip Stanzung 10 x 15 mm



Art.-Nr.: 406.600 Einheit: Stück

Führungsnippel schwarz kurz Clip Stanzung 10 x 15 mm

Art.-Nr.: 406.601 Einheit: Stück

Führungsnippel grau kurz Clip Stanzung 10 x 15 mm



Art.-Nr.: 406.604 Einheit: Stück

Führungsnippel lang schwarz

Einschubnippel

Stanzung 10 x 15 mm



Art.-Nr.: 406.003

Einheit: Stück

Führungsnippel Hüppe

2-fach Lochung



Art.-Nr.: 406.004

Einheit: Stück

Hohlrieten für Lochnippel

Für Artikel 406.001 und 406.003



Art.-Nr.: 406.005

Einheit: Stück

Führungsnippel Ganzmetall flach



Art.-Nr.: 406.006

Einheit: Stück

Führungsnippel Ganzmetall gewölbt



Art.-Nr.: 406.007

Einheit: Stück

Führungsnippel Ganzmetall mit Haken für Lochbandantrieb LINKS

Art.-Nr.: 406.008

Einheit: Stück

Führungsnippel Ganzmetall mit Haken für Lochbandantrieb RECHTS



Art.-Nr.: 406.701

Einheit: Stück

Arrettierplättchen Metall für Z-Lamellen



Art.-Nr.: 406.702

Einheit: Stück

Arrettierplättchen PVC

Lamellenbreite 60 mm



Art.-Nr.: 406.703

Einheit: Stück

Arrettierplättchen PVC

Lamellenbreite 80 mm



Art.-Nr.: 406.901

Einheit: Stück

Aufzugsbandschutzöse Warema schwarz

Art.-Nr.: 406.902

Einheit: Stück

Aufzugsbandschutzöse Warema grau

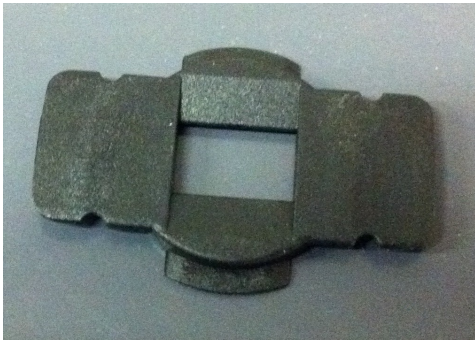
Art.-Nr.: 406.903

Einheit: Stück

Aufzugsbandschutzöse Warema weiß







Art.-Nr.: 406.904 Einheit: Stück  
Aufzugsbandschutzöse Warema Flachlamelle schwarz

Art.-Nr.: 406.905 Einheit: Stück  
Aufzugsbandschutzöse Warema Flachlamelle grau

Art.-Nr.: 406.906 Einheit: Stück  
Aufzugsbandschutzöse Warema Flachlamelle weiß



Art.-Nr.: 406.907 Einheit: Stück  
Schutzöse Warema Flachlamelle schwarz  
Für die Spannseil-Stanzung

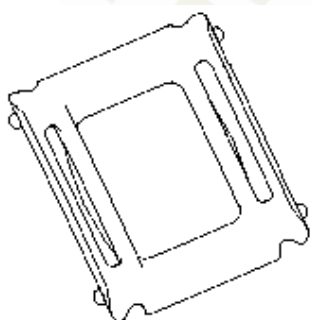
Art.-Nr.: 406.908 Einheit: Stück  
Schutzöse Warema Flachlamelle grau  
Für die Spannseilstanzung

Art.-Nr.: 406.909 Einheit: Stück  
Schutzöse Warema Flachlamelle grau  
Für die Spannseilstanzung



Art.-Nr.: 406.981 Einheit: Stück  
Texbandschutzöse arabella grau

Art.-Nr.: 406.980 Einheit: Stück  
Texbandschutzöse arabella schwarz



Art.-Nr.: 406.960 Einheit: Stück  
Texbandschutzöse schwarz  
Stanzung 10 x 15

Art.-Nr.: 406.961 Einheit: Stück  
Texbandschutzöse grau  
Stanzung 10 x 15 mm

# Unterschieden Zubehör



Art.-Nr.: 408.001

Einheit: Stück

Aufzugsbandbefestigung mit Mardenschraube

Universal



Art.-Nr.: 408.002

Einheit: Stück

Kappe Endschiene für Seilführung HD schwarz  
Für Endschiene 80 mm OHNE Führungsstift



Art.-Nr.: 408.003

Einheit: Stück

Kappe Endschiene für Schienenführung HD schwarz  
Für Endschiene 80 mm OHNE Führungsstift



Art.-Nr.: 408.004

Einheit: Stück

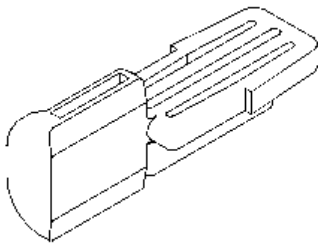
Kappe Endschiene 80 mm OHNE Führungsstift  
schwarz



Art.-Nr.: 408.0040

Einheit: Stück

Kappe Endschiene 80 mm für Seilführung  
schwarz



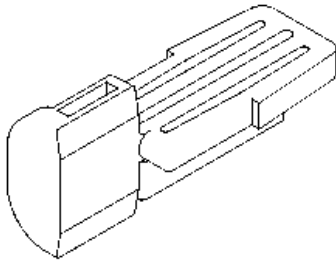
Art.-Nr.: 408.005

Einheit: Stück

Führungsstift für Endschielenkappe HD schwarz

Ausführung: lang

Für Art.-Nr.: 408.003 und 408.004



Art.-Nr.: 408.006

Einheit: Stück

Führungsstift für Endschielenkappe HD schwarz

Ausführung: kurz

Für Art.-Nr.: 408.003 und 408.004



Art.-Nr.: 408.007

Einheit: Stück

Kappe Endschiene Hüppe 50 mm

ohne Seitenführung



Art.-Nr.: 408.008

Einheit: Stück

Kappe Endschiene links, komplett

arabella



Art.-Nr.: 408.010 Einheit: Stück

Kappe Endschiene rechts, komplett

arabella



Art.-Nr.: 408.009 Einheit: Stück

Kappe Endschiene 60 mm schwarz

arabella

Art.-Nr.: 408.046 Einheit: Stück

Endkappe mit Stift 60 mm grau

arabella



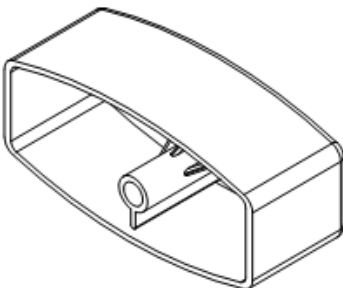
Art.-Nr.: 408.013 Einheit: Stück

Kappe Endschiene 80 mm grau

Art.-Nr.: 408.014 Einheit: Stück

Kappe Endschiene 80 mm schwarz

arabella



Art.-Nr.: 408.048 Einheit: Stück

Kappe Endschiene 50 mm zum Überstecken

Für rollgeformte Unterschiene Art.-Nr.: 408.047





Art.-Nr.: 408.015

Einheit: Stück

Kappe Endschiene 80 mm Seilführung schwarz

Warema

Art.-Nr.: 408.016

Einheit: Stück

Kappe Endschiene 80 mm Seilführung grau

Art.-Nr.: 408.017

Einheit: Stück

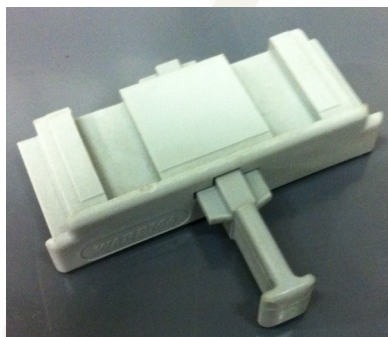
Kappe Endschiene 80 mm Seilführung weiß



Art.-Nr.: 408.018

Einheit: Stück

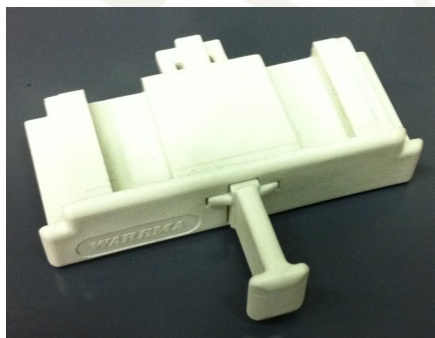
Kappe Endschiene Warema E 80 A 6 schwarz



Art.-Nr.: 408.019

Einheit: Stück

Kappe Endschiene Warema E 80 A 6 grau

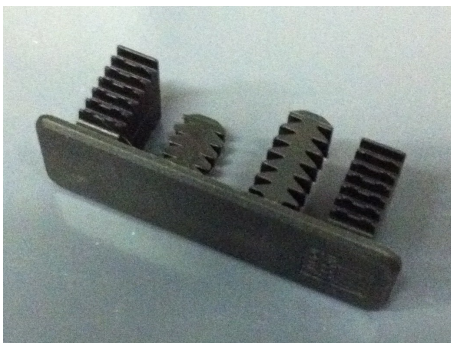


Art.-Nr.: 408.020

Einheit: Stück

Kappe Endschiene Warema E 80 A 6 weiß





Art.-Nr.: 408.021

Einheit: Stück

Kappe Endschiene Hüppe ARS 60

Für Seilführung

Breite: 60 mm

Art.-Nr.: 408.043

Einheit: Stück

Kappe Endschiene Hüppe ARS 80

Für Seilführung

Breite: 80 mm



Art.-Nr.: 408.022

Einheit: Stück

Kappe Endschiene Hüppe ARS 80 alt

Kappe Endschiene ARS 80 alt



Art.-Nr.: 408.023

Einheit: Stück

Kappe Endschiene Hüppe ARS 80 neu



Art.-Nr.: 408.024

Einheit: Stück

Tragwinkel kpl. bis 2300 mm Anlagenhöhe

Hüppe ARS 803

Art.-Nr.: 408.025

Einheit: Stück

Tragwinkel komplett ab 2300 mm Anlagenhöhe

Hüppe ARS 803

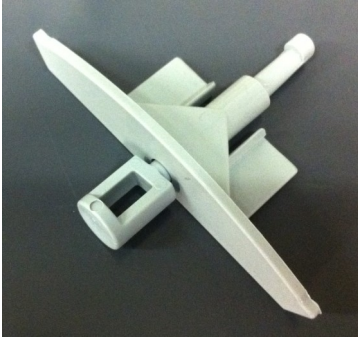


Art.-Nr.: 408.026

Einheit: Stück

Kappe Endschiene mit Stift grau

für Unterleiste 80 mm Stottan



Art.-Nr.: 408.027

Einheit: Stück

Kappe Endschiene mit Stift hellgrau

für Unterleiste Hüppe Lux 80 mm kompatibel mit EHAGE



Art.-Nr.: 408.028

Einheit: Stück

Kappe für Endschiene 50 mm Spannseilführung

Warema





Art.-Nr.: 408.029

Einheit: Stück

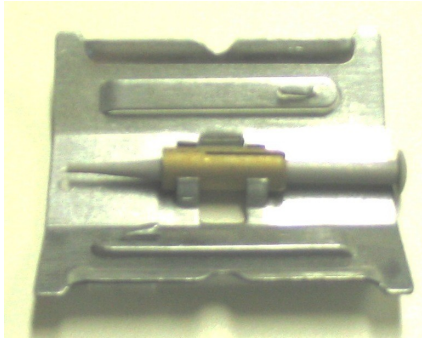
Klemmstift

Art.-Nr.: 408.030

Einheit:

Messinghülse für Klemmstift

Universal



Art.-Nr.: 408.031

Einheit: Stück

Leiterbandklemme

OHNE Stift und Hülse



Art.-Nr.: 408.032

Einheit: Stück

Kordelgleiter Hülpe ARS 80



Art.-Nr.: 408.012

Einheit: Stück

Halter f. Texb. und Leiterkordel Warema schwarz

Art.-Nr.: 408.044

Einheit: Stück

Halter f. Texb. und Leiterkordel Warema grau

Art.-Nr.: 408.045

Einheit: Stück

Halter f. Texb. und Leiterkordel Warema weiß



Art.-Nr.: 408.033

Einheit: Stück

Keil für ZL Knopf v. KD Lager

arabella



Art.-Nr.: 408.034

Einheit: Stück

Klammer für ZL Knopf

arabella



Art.-Nr.: 408.035

Einheit: Stück

ZL Knopf schwarz

arabella



Art.-Nr.: 408.036

Einheit: Stück

Texbandbefestigung Unterschiene

Clip für Unterleiste Stottan

Art.-Nr.: 408.037

Einheit: Stück

Splint 2,5 mm / 40 mm lang

Art.-Nr.: 408.011

Einheit: Stück

Gummipfropfen

Durchmesser 20 mm

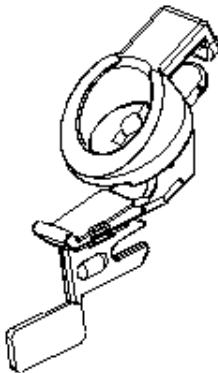


Art.-Nr.: 408.039

Einheit: Stück

Stopfen für Unterschiene

Aufzugsband- und Leiterkordelbefestigung HD

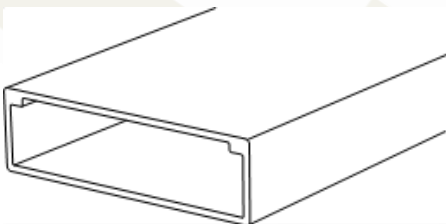


Art.-Nr.: 408.038

Einheit: Stück

Rohrniet 12 x 25

zur Führung des Spannseils durch die Unterschiene

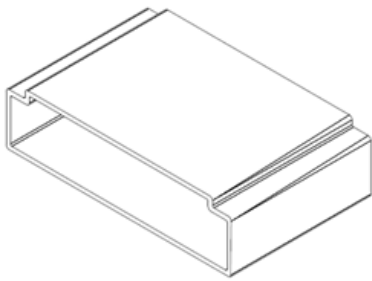


Art.-Nr.: 408.040

Einheit: lfdm

Unterschiene 60 mm roh





Art.-Nr.: 408.041

Einheit: lfdm

Unterschiene 80 mm roh

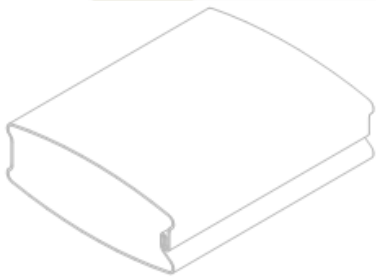
zu Endschienenkappe Art.: 408.002-003

Art.-Nr.: 408.042

Einheit: lfdm

Unterschiene 80 mm roh

zu Endschienenkappe Art.: 408.004



Art.-Nr.: 408.047

Einheit: lfdm

Unterschiene 50 mm verzinkt

rollgeformt



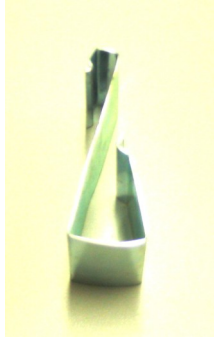
## Oberkasten - Zubehör



Art.-Nr.: 403.001

Einheit: Stück

Kupplungszapfen Hüppe

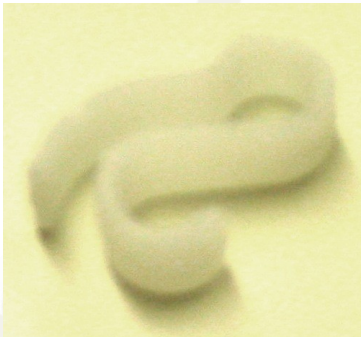


Art.-Nr.: 403.002

Einheit: Stück

Kupplungshalterung

universal

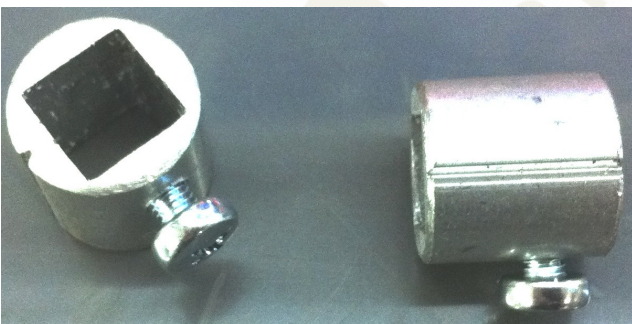


Art.-Nr.: 403.003

Einheit: Stück

Kabelklemme

universal

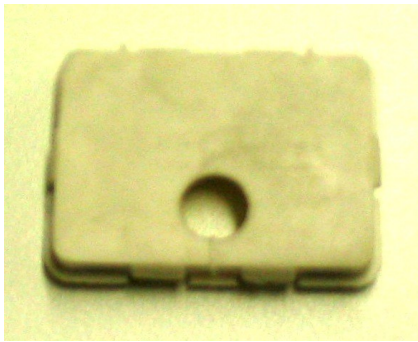


Art.-Nr.: 403.004

Einheit: Stück

Stellring 12 mm 4-kant

universal



Art.-Nr.: 403.005

Einheit: Stück

Kabeldurchführung für Oberkasten

Universal



Art.-Nr.: 403.006

Einheit: Stück

Stellring für Nutr.

universal

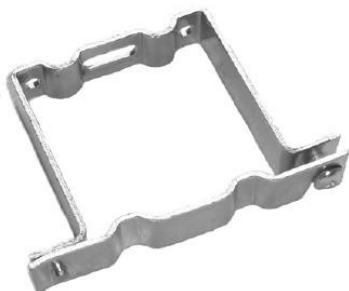
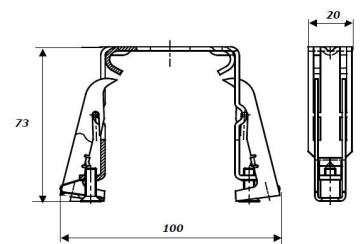


Art.-Nr.: 403.007

Einheit: Stück

Kanalträger für Oberkasten 57/51

selbstschließend

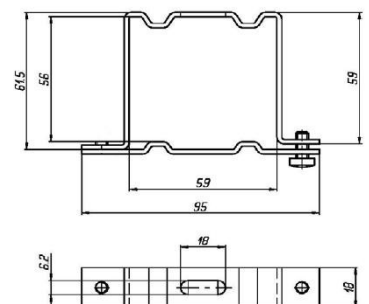


Art.-Nr.: 403.008

Einheit: Stück

Kanalträger für Oberkasten 56/58

Schwenk-Verschuß



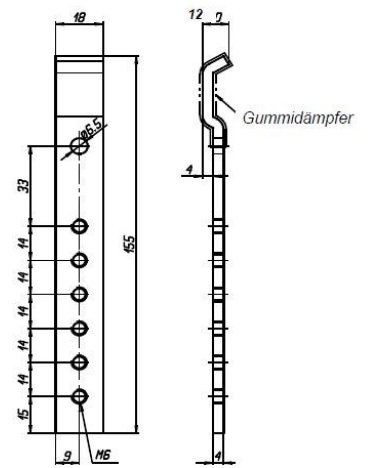




Art.-Nr.: 403.013

Einheit: Stück

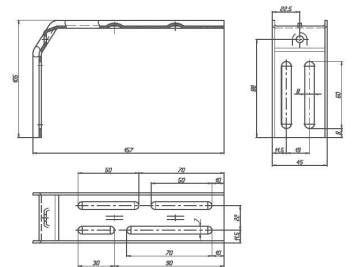
Schieber 115 mm



Art.-Nr.: 403.014

Einheit: Stück

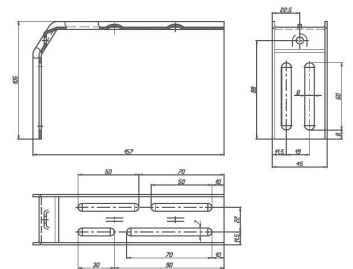
Schieberträger



Art.-Nr.: 403.015

Einheit: Stück

Schieberträger kurz



Art.-Nr.: 403.016

Einheit: Stück

Montageschrauben M6x8 RIP



Art.-Nr.: 403.017

Einheit: lfdm

Kupplungsrohr 12 mm 4-kant



Art.-Nr.: 403.018

Einheit: Stück

Kupplungsrohr 12 mm 4-kant

Länge: 150 mm

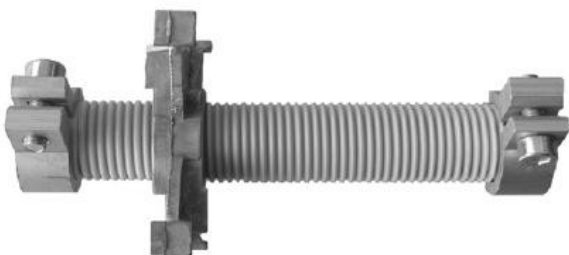


Art.-Nr.: 403.019

Einheit: lfdm

Kupplungsrohr 14 mm Nutrohr

Länge: 80 mm

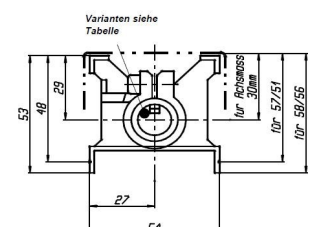
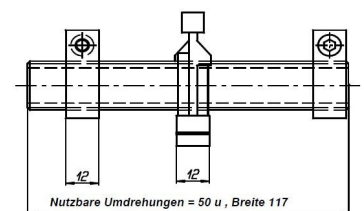


Art.-Nr.: 403.020

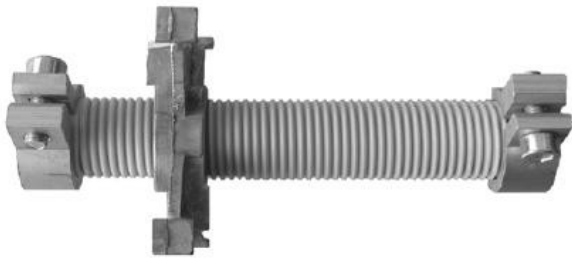
Einheit: Stück

Spindelsperre 12 mm 4-kant

Oberkasten 57 x 51 mm





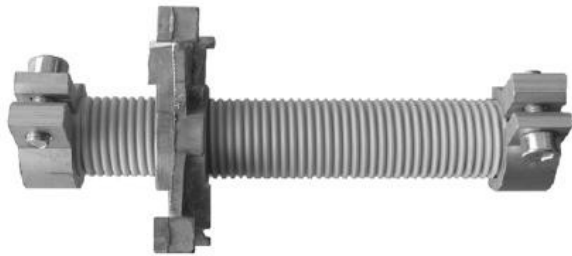
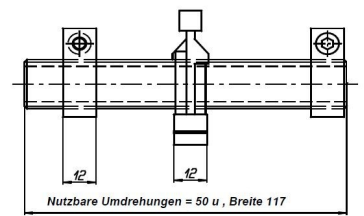


Art.-Nr.: 403.021

Einheit: Stück

Spindelsperre 12 mm 4-kant

Oberkasten 58 x 56 mm

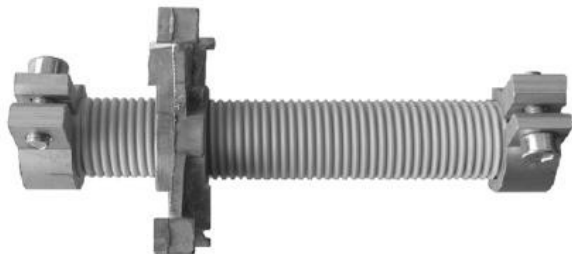
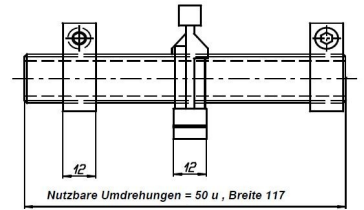
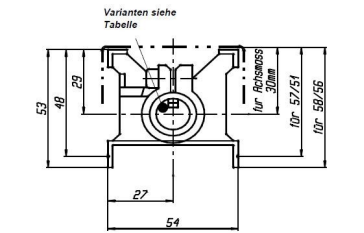


Art.-Nr.: 403.022

Einheit: Stück

Spindelsperre 14 mm Nutrohr

Oberkasten 57 x 51 mm

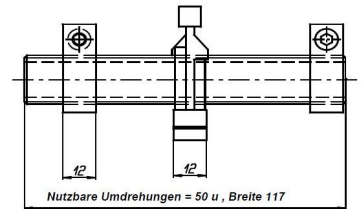
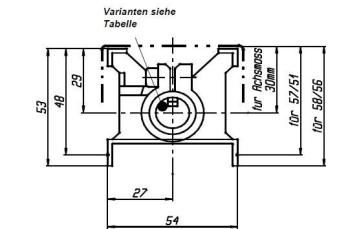


Art.-Nr.: 403.023

Einheit: Stück

Spindelsperre 14 mm Nutrohr

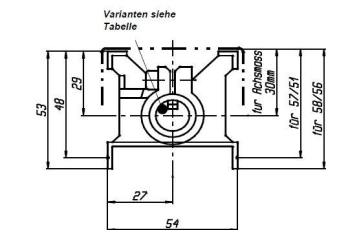
Oberkasten 58 x 56 mm

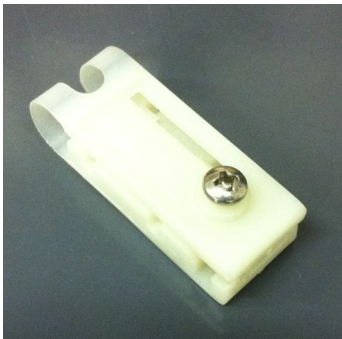


Art.-Nr.: 403.024

Einheit: Stück

Mitnehmer kpl. Links HÜPPE ARS  
803





Art.-Nr.: 403.025

Einheit: Stück

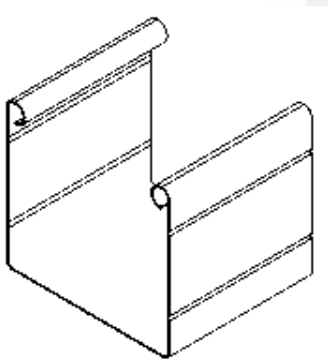
Mitnehmer kpl. Rechts HÜPPE ARS  
803



Art.-Nr.: 403.026

Einheit: Stück

Schnurführung HÜPPE ARS 803



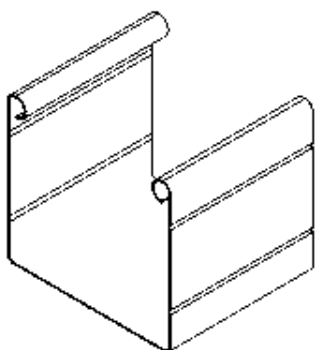
Art.-Nr.: 403.027

Einheit: lfdm

m Oberkasten für Raffstore rollg.

Stahl

Oberkasten-Abmessung: 57 x 51  
mm



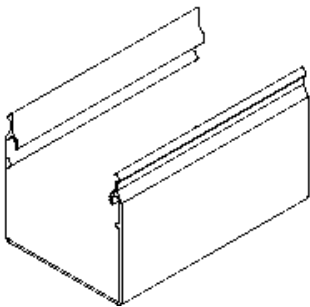
Art.-Nr.: 403.028

Einheit: lfdm

m Oberkasten für Raffstore rollg.

Stahl

Oberkasten-Abmessung: 56 x 58  
mm

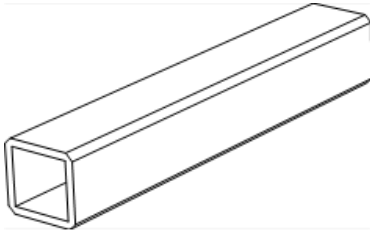


Art.-Nr.: 403.029

Einheit: Stück

Oberkasten für Raffstore strangge-  
preßt Aluminium

Abmessung: 57 x 51 mm



Art.-Nr.: 403.030

Einheit: lfdm

Antriebswelle 12 mm 4-kant

Aluminium

Art.-Nr.: 403.031

Einheit: lfdm

Antriebswelle 14 mm Nutrohr

Aluminium

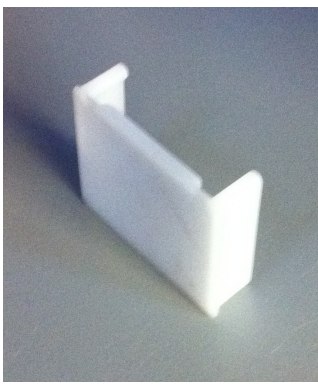


Art.-Nr.: 403.032

Einheit: Stück

Endkappe für Oberkasten rollg.  
zum Überstecken

Oberkasten-Abmessung: 57 x 51  
mm



Art.-Nr.: 403.033

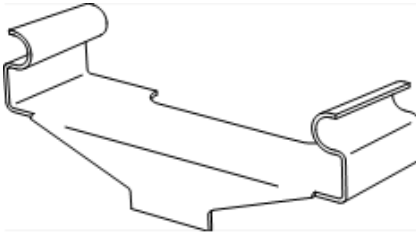
Einheit: Stück

Endkappe für Oberkasten rollg.

Zum Einstecken

Oberkasten-Abmessung:

57 x 51 mm



Art.-Nr.: 403.034

Einheit: Stück

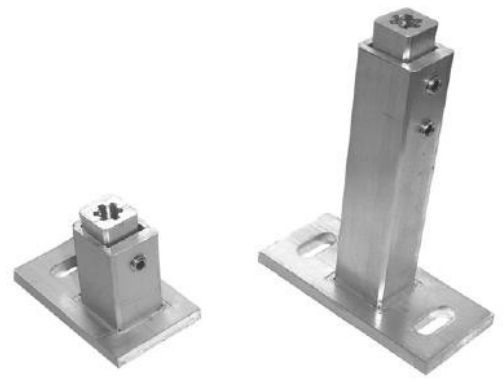
Versteifungsklammer für Oberkas-  
tenende

Oberkasten-Abmessung: 57 x 51  
mm

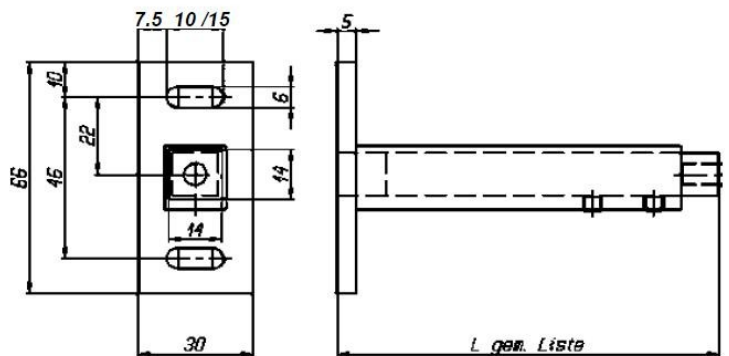
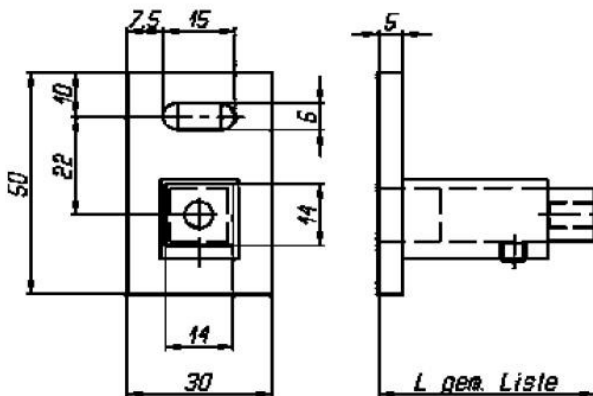
# Führungsschienen und Zubehör



## Führungsschienen-Halter



Art.-Nr.:	Länge:	Oberfläche:	Schienenaufnahme:	Fußbreite:	Befestigungs- löcher Fuß	Distanzschieber:
410.101	50-70 mm	RAL - Wahl	ohne Einschraubsatz	30 mm	1	Mit Schieber schwarz!
410.102	70-105 mm	RAL - Wahl	ohne Einschraubsatz	30 mm	1	Mit Schieber schwarz!
410.103	105-170 mm	RAL - Wahl	ohne Einschraubsatz	30 mm	2	Mit Schieber schwarz!
410.104	170-295 mm	RAL - Wahl	ohne Einschraubsatz	30 mm	2	Mit Schieber schwarz!
410.105	50-70 mm	eloxiert	ohne Einschraubsatz	30 mm	1	Mit Schieber schwarz!
410.106	70-105 mm	eloxiert	ohne Einschraubsatz	30 mm	1	Mit Schieber schwarz!
410.107	105-170 mm	eloxiert	ohne Einschraubsatz	30 mm	2	Mit Schieber schwarz!
410.108	170-295 mm	eloxiert	ohne Einschraubsatz	30 mm	2	Mit Schieber schwarz!



Art.-Nr.:	Bezeichnung:	Farbe:	Für Bauteil:
410.201	Schieber FSH 55	schwarz	für Art.: 410.101 und 410.105
410.202	Schieber FSH 90	schwarz	für Art.: 410.102 und 410.106
410.203	Schieber FSH 155	schwarz	für Art.: 410.103 und 410.107
410.204	Schieber FSH 280	schwarz	für Art.: 410.104 und 410.108

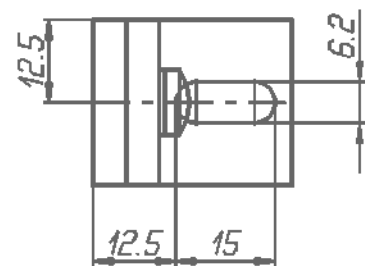
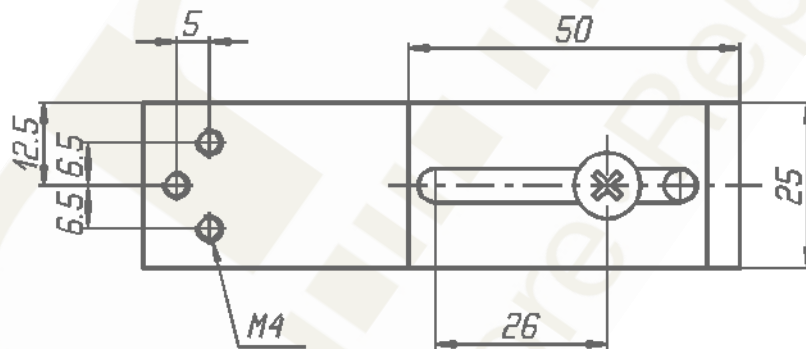
## Führungsschienen-Halter



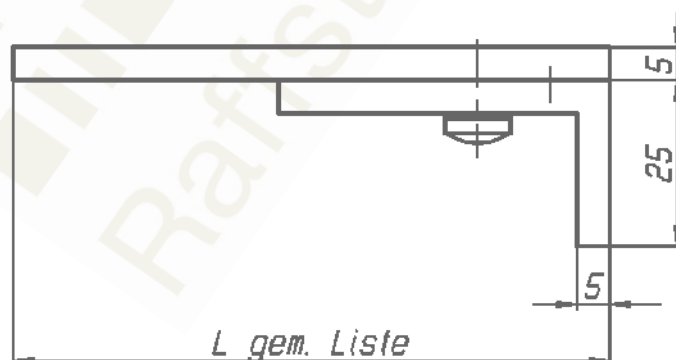
Art.-Nr.:	Länge:	Oberfläche:	Schienenaufnahme:	Fußbreite:	Befestigungs- löcher Fuß	Distanzschieber:
410.109	45-75 mm	RAL - Wahl	ohne Einschraubsatz	20 mm	1	Ohne Schieber, separat!
410.110	75-105 mm	RAL - Wahl	ohne Einschraubsatz	20 mm	1	Ohne Schieber, separat!
410.111	105-135 mm	RAL - Wahl	ohne Einschraubsatz	20 mm	1	Ohne Schieber, separat!
410.112	135-165 mm	RAL - Wahl	ohne Einschraubsatz	20 mm	1	Ohne Schieber, separat!
410.113	45-75 mm	eloxiert	ohne Einschraubsatz	20 mm	1	Ohne Schieber, separat!
410.114	75-105 mm	eloxiert	ohne Einschraubsatz	20 mm	1	Ohne Schieber, separat!
410.115	105-135 mm	eloxiert	ohne Einschraubsatz	20 mm	1	Ohne Schieber, separat!
410.116	135-165 mm	eloxiert	ohne Einschraubsatz	20 mm	1	Ohne Schieber, separat!
410.117	45-75 mm	RAL - Wahl	ohne Einschraubsatz	20 mm	2	Ohne Schieber, separat!
410.118	75-105 mm	RAL - Wahl	ohne Einschraubsatz	20 mm	2	Ohne Schieber, separat!
410.119	105-135 mm	RAL - Wahl	ohne Einschraubsatz	20 mm	2	Ohne Schieber, separat!
410.120	135-165 mm	RAL - Wahl	ohne Einschraubsatz	20 mm	2	Ohne Schieber, separat!
410.121	bis 290 mm	RAL - Wahl	ohne Einschraubsatz	20 mm	2	Ohne Schieber, separat!
410.122	45-75 mm	eloxiert	ohne Einschraubsatz	20 mm	2	Ohne Schieber, separat!
410.123	75-105 mm	eloxiert	ohne Einschraubsatz	20 mm	2	Ohne Schieber, separat!
410.124	105-135 mm	eloxiert	ohne Einschraubsatz	20 mm	2	Ohne Schieber, separat!
410.125	135-165 mm	eloxiert	ohne Einschraubsatz	20 mm	2	Ohne Schieber, separat!
410.126	bis 290 mm	eloxiert	ohne Einschraubsatz	20 mm	2	Ohne Schieber, separat!
410.127	45-75 mm	RAL - Wahl	ohne Einschraubsatz	30 mm	1	Ohne Schieber, separat!
410.128	75-105 mm	RAL - Wahl	ohne Einschraubsatz	30 mm	1	Ohne Schieber, separat!
410.129	105-135 mm	RAL - Wahl	ohne Einschraubsatz	30 mm	1	Ohne Schieber, separat!
410.130	135-165 mm	RAL - Wahl	ohne Einschraubsatz	30 mm	1	Ohne Schieber, separat!
410.131	45-75 mm	eloxiert	ohne Einschraubsatz	30 mm	1	Ohne Schieber, separat!
410.132	75-105 mm	eloxiert	ohne Einschraubsatz	30 mm	1	Ohne Schieber, separat!
410.133	105-135 mm	eloxiert	ohne Einschraubsatz	30 mm	1	Ohne Schieber, separat!
410.134	135-165 mm	eloxiert	ohne Einschraubsatz	30 mm	1	Ohne Schieber, separat!
410.135	45-75 mm	RAL - Wahl	ohne Einschraubsatz	30 mm	2	Ohne Schieber, separat!
410.136	75-105 mm	RAL - Wahl	ohne Einschraubsatz	30 mm	2	Ohne Schieber, separat!
410.137	105-135 mm	RAL - Wahl	ohne Einschraubsatz	30 mm	2	Ohne Schieber, separat!
410.138	135-165 mm	RAL - Wahl	ohne Einschraubsatz	30 mm	2	Ohne Schieber, separat!
410.139	bis 290 mm	RAL - Wahl	ohne Einschraubsatz	30 mm	2	Ohne Schieber, separat!
410.140	45-75 mm	eloxiert	ohne Einschraubsatz	30 mm	2	Ohne Schieber, separat!
410.141	75-105 mm	eloxiert	ohne Einschraubsatz	30 mm	2	Ohne Schieber, separat!
410.142	105-135 mm	eloxiert	ohne Einschraubsatz	30 mm	2	Ohne Schieber, separat!
410.143	135-165 mm	eloxiert	ohne Einschraubsatz	30 mm	2	Ohne Schieber, separat!
410.144	bis 290 mm	eloxiert	ohne Einschraubsatz	30 mm	2	Ohne Schieber, separat!



Art.-Nr.:	Oberfläche:	Länge:	Fußbreite:	Befestigungsloch:
410.145	RAL - Wahl	050 - 063 mm	Fußbreite: 30 mm	1 - Befestigungsloch
410.146	RAL - Wahl	060 - 085 mm	Fußbreite: 30 mm	1 - Befestigungsloch
410.147	RAL - Wahl	070 - 095 mm	Fußbreite: 30 mm	1 - Befestigungsloch
410.148	RAL - Wahl	085 - 110 mm	Fußbreite: 30 mm	1 - Befestigungsloch
410.149	RAL - Wahl	110 - 135 mm	Fußbreite: 30 mm	1 - Befestigungsloch
410.150	RAL - Wahl	135 - 165 mm	Fußbreite: 30 mm	1 - Befestigungsloch
410.151	RAL - Wahl	155 - 185 mm	Fußbreite: 30 mm	1 - Befestigungsloch
410.152	eloxiert	050 - 063 mm	Fußbreite: 30 mm	1 - Befestigungsloch
410.153	eloxiert	060 - 085 mm	Fußbreite: 30 mm	1 - Befestigungsloch
410.154	eloxiert	070 - 095 mm	Fußbreite: 30 mm	1 - Befestigungsloch
410.155	eloxiert	085 - 110 mm	Fußbreite: 30 mm	1 - Befestigungsloch
410.156	eloxiert	110 - 135 mm	Fußbreite: 30 mm	1 - Befestigungsloch
410.157	eloxiert	135 - 165 mm	Fußbreite: 30 mm	1 - Befestigungsloch
410.158	eloxiert	155 - 185 mm	Fußbreite: 30 mm	1 - Befestigungsloch



Oberfläche eloxiert EG/EV1 oder roh



Distanzhalter verstellbar  
mit Fußwinkel



### Schieber—Schienenhalter

Art.-Nr.:	Länge:	Oberfläche:	Für Bauteil:
410.205	Schieber Länge : 40 mm	roh	für Art.: 410.109 bis 410.144
410.206	Schieber Länge : 40 mm	schwarz	für Art.: 410.109 bis 410.144
410.207	Schieber Länge : 40 mm	eloxiert	für Art.: 410.109 bis 410.144



### 3-Loch-Platte

Art.-Nr.:	Bezeichnung:	Für Bauteil:
410.209	Einschraubsatz - Dreilochplatte	für Art.: 410.145 bis 410.158



### Klemmplatte 14 x 14 mm

Art.-Nr.:	Bezeichnung:	Für Bauteil:
410.208	Klemmplatte 14 x 14 mm	für Art.: 410.101 bis 410.108
410.208	Klemmplatte 14 x 14 mm	für Art.: 410.205 bis 410.207



### Rombus

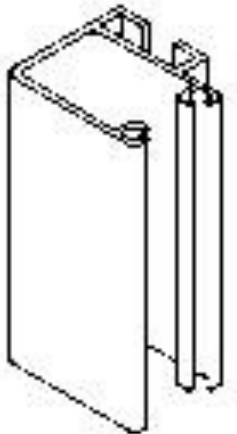
Art.-Nr.:	Bezeichnung:	Für Bauteil:
410.210	Klemmplatte 14 x 14 mm	für Art.: 410.101 bis 410.108
410.210	Klemmplatte 14 x 14 mm	für Art.: 410.205 bis 410.207



Art.-Nr.: 410.002

Einheit: Stück

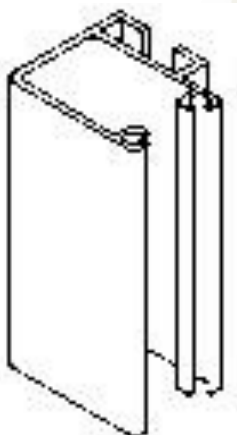
Endanschlag für Führungsschiene



Art.-Nr.: 410.301

Einheit: lfdm

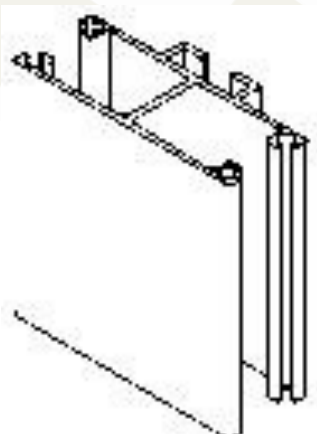
Führungsschiene mit Montagenut 25 x 18 HD



Art.-Nr.: 410.302

Einheit: lfdm

Führungsschiene ohne Nut 25 x 18 HD



Art.-Nr.: 410.303

Einheit: lfdm

Doppel-Führungsschiene mit Nut 50 x 18 HD





Art.-Nr.: 410.305

Einheit: Stück

Führungsschienen-Keder für Art.-Nr.: 410.301-303 schwarz



Art.-Nr.: 410.305

Einheit: lfdm

Führungsschienen-Keder für Art.-Nr.: 410.301-303 grau



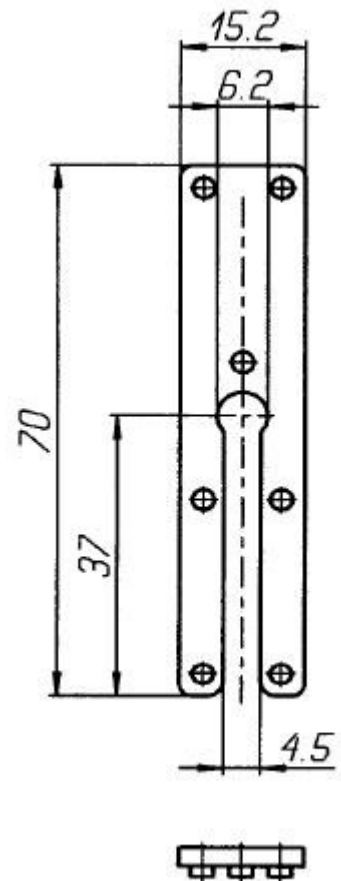
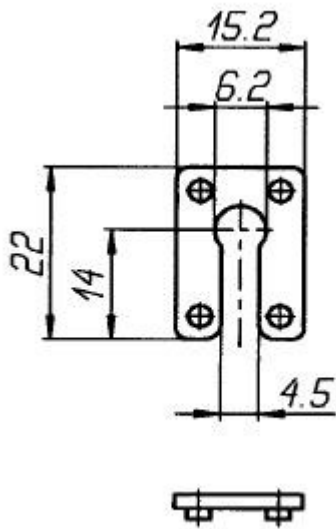
Art.-Nr.: 410.001

Einheit: lfdm

Führungsschienen-Keder Hüppe ARS

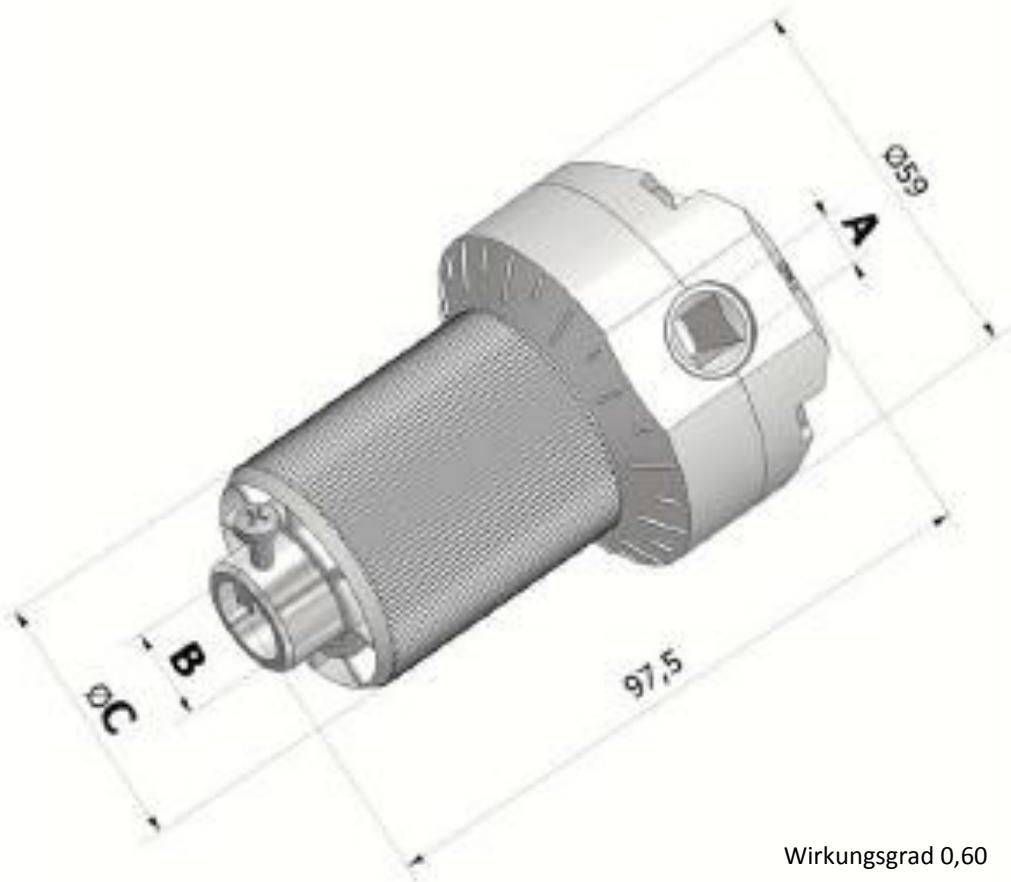


Art.-Nr.:	Bezeichnung:	Länge:
410.005	Schieber Führungsschienenhalter HÜPPE ARS 80 Metall	35 mm
410.006	Schieber Führungsschienenhalter HÜPPE ARS 80 Metall	48 mm
410.007	Schieber Führungsschienenhalter HÜPPE ARS 80 Metall	53 mm



Art.-Nr.:	Bezeichnung:
410.003	Distanzscheibe Laibungsmontage
410.004	Distanzscheibe Laibungsmontage ISO





Wirkungsgrad 0,60

Max. Nenndrehmoment 3,2 Nm

Gehäuse: Nylon

Kegelräder: Zink Druckguss

Bremsfeder aus Federstahl

Für Rechts- und Linkseinbau

Passend zum Oberkasten 58x56 mm

Art.-Nr.:	Antrieb (A)	Abtrieb (B)	Durchmesser ( C )
404.001	8 mm 4-kant	14 mm Nutr. durchgehend	40
404.002	8 mm 4-kant	14 mm Nutr. nicht Durchgehend	40
404.003	8 mm 4-kant	11 mm 6-kant durchgehend	40
404.004	8 mm 4-kant	9 mm 6-kant durchgehend	40
404.005	6 mm 6-kant	14 mm Nutr. durchgehend	40
404.006	6 mm 4-kant	14 mm Nutr. durchgehend	40



Wirkungsgrad 0,56

Max. Nenndrehmoment 2,9 Nm

Gehäuse: Zink Druckguss

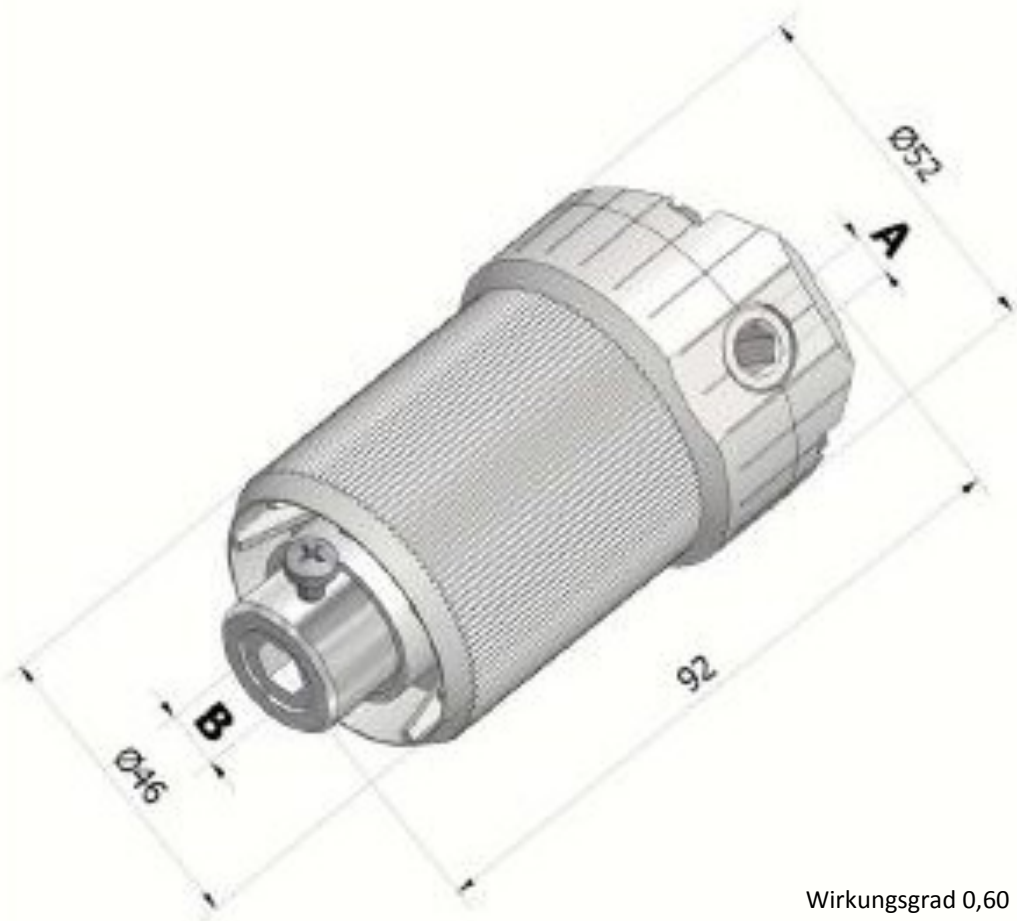
Kegelräder: Zink Druckguss

Bremsfeder aus Federstahl

Für Rechts- und Linkseinbau

Art.-Nr.:	Antrieb (A)	Abtrieb (B)	Durchmesser ( C )	Zapfendurchmesser ( D )
404.007	8 mm 4-kant	14 mm Nutrohr	40	17
404.008	6 mm 6-kant	12 mm 4-kant	46	12
404.009	6 mm 6-kant	14 mm Nutrohr	46	12





Wirkungsgrad 0,60

Max. Nenndrehmoment 3,2 Nm

Gehäuse: Nylon

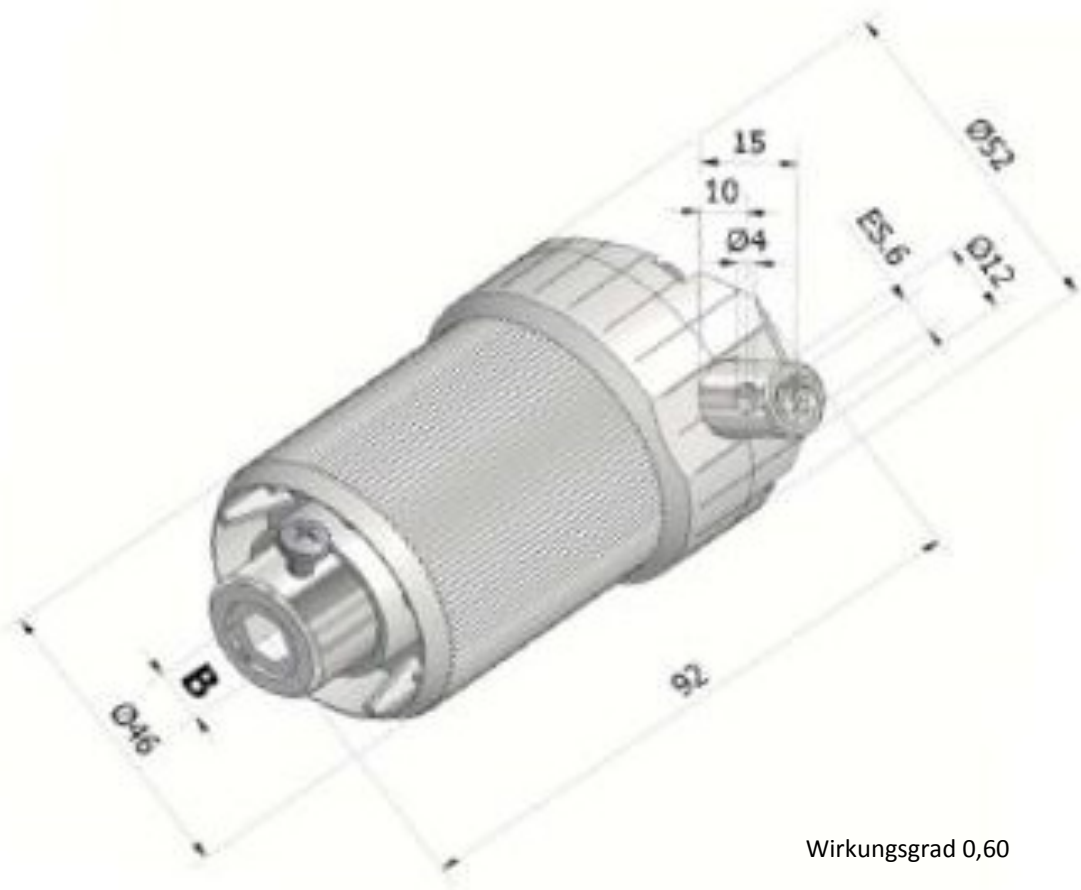
Kegelräder: Zink Druckguss

Bremsfeder aus Federstahl

Für Rechts- und Linkseinbau

Passend zum Oberkasten 57x51 mm

Art.-Nr.:	Antrieb (A)	Abtrieb (B)
404.010	6 mm 6-kant	14 mm Nutrohr
404.011	6 mm 6-kant	7 mm 4-kant
404.012	6 mm 6-kant	8 mm 6-kant
404.013	6 mm 6-kant	12 mm 4-kant
404.014	6 mm 6-kant	7 mm 6-kant
404.015	6 mm 4-kant	14 mm Nutrohr



Wirkungsgrad 0,60

Max. Nenndrehmoment 3,2 Nm

Gehäuse: Nylon

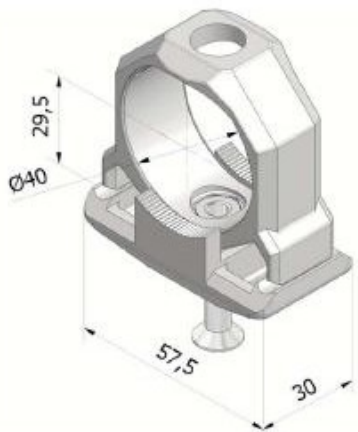
Kegelräder: Zink Druckguss

Bremsfeder aus Federstahl

Für Linkseinbau

Passend zum Oberkasten 57x51 mm

Art.-Nr.:	Abtrieb (B)
404.016	14 mm Nutrohr
404.017	7 mm 4-kant
404.018	12 mm 4-kant
404.019	7 mm 6-kant
404.020	8 mm 6-kant



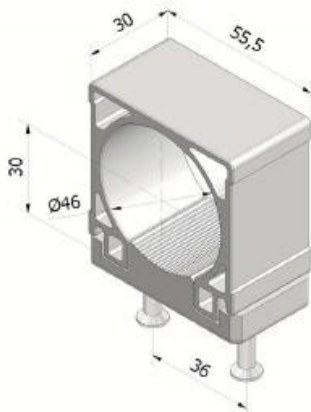
Art.-Nr.: 404.021

Getriebehalter

Oberkasten unten offen 58 x 56 mm

Material: Nylon

Metrische Schraube mit Mutter für Fixierung

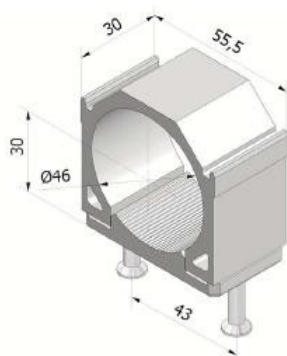


Art.-Nr.: 404.022

Getriebehalter

Oberkasten unten offen 58 x 56 mm

Material: Nylon

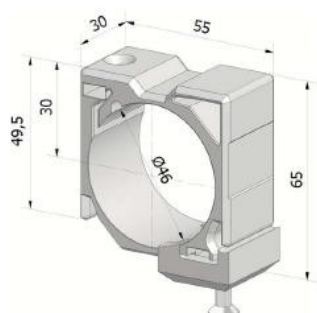


Art.-Nr.: 404.023

Getriebehalter

Oberkasten oben offen 57 x 51 mm

Material: Nylon



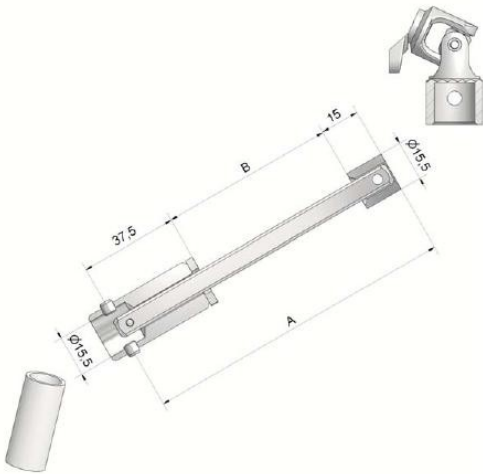
Art.-Nr.: 404.024

Getriebehalter

Oberkasten unten offen 57 x 51 mm

Material: POM

# Handkurbeln



4-kant 8 mm in verz. Stahl

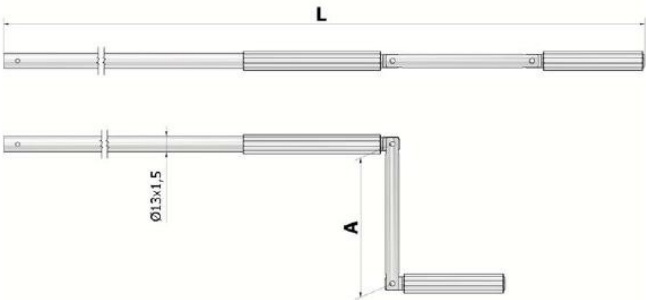
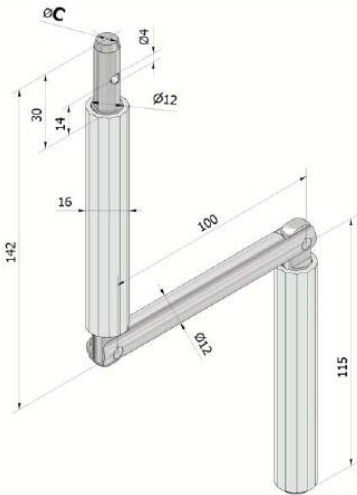
Befestigung zum Rohr mittels Schraube M 5 x 5 mm

Art.-Nr.:	Länge A	Länge B
401.232	273 mm	221 mm
401.233	373 mm	321 mm
401.234	473 mm	421 mm
401.235	650 mm	598 mm

Kurbelteile aus Duraluminium , Kurbelhülsen aus Schlagfesten PVC-Rohr. Nietstifte aus rostfreien Stahl.

Art.-Nr.:	Zapfen ( C )	Oberfläche
401.236	9,9 mm	Eloxiert
401.237	9,9 mm	Lackiert

Ausladung:  
100 mm



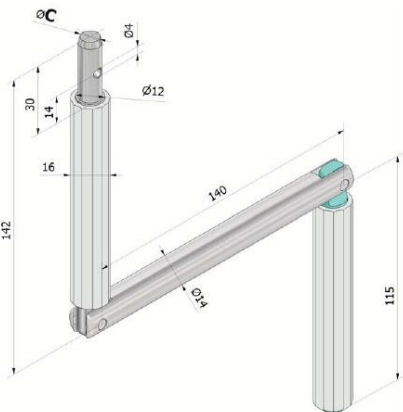
Kurbelstange in pulverbeschichteter Ausführung.

Art.-Nr.:	Ausladung (A)	Länge (L)
401.238.xxx	100 mm	100 - 220 cm

Bitte an die Artikelnummer statt der „xxx“ die gewünschte Länge in cm anhängen.

Kurbelteile aus eloxierten Duraluminium , Kurbelhülsen aus Schlagfesten PVC-Rohr. Nietstifte aus rostfreien Stahl.

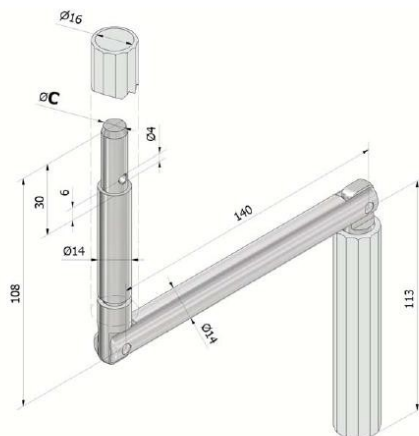
Art.-Nr.:	Zapfen ( C )	Oberfläche
401.239	9,9 mm	eloxiert
401.240	11,9 mm	eloxiert
401.241	9,9 mm	lackiert
401.242	11,9 mm	lackiert



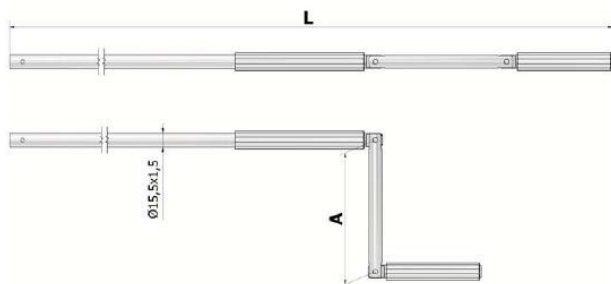
Ausladung:  
140 mm

# Handkurbeln

**Ausladung:**  
**140 mm**

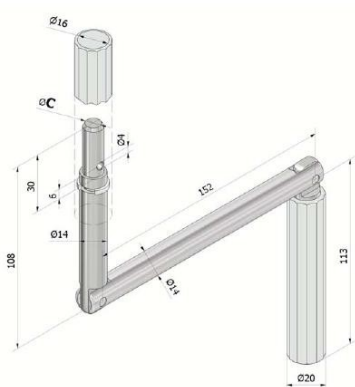


Art.-Nr.:	Zapfen ( C )	Oberfläche
401.243	10,9	Pulverbeschichtet
401.244	11,9	Pulverbeschichtet



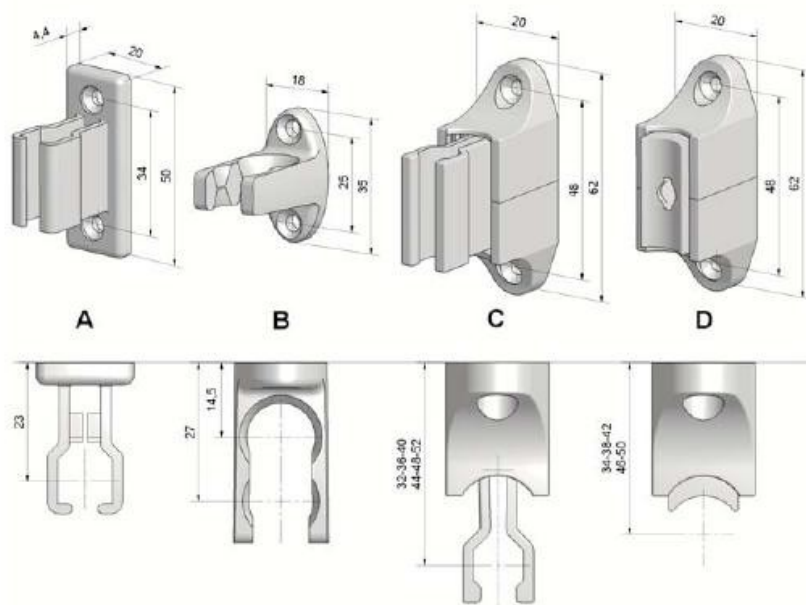
Art.-Nr.:	Ausladung (A)	Oberfläche
401.245	140 mm	Pulverbeschichtet
401.246	152 mm	Pulverbeschichtet
401.247	180 mm	Pulverbeschichtet

**Ausladung:**  
**152 mm**



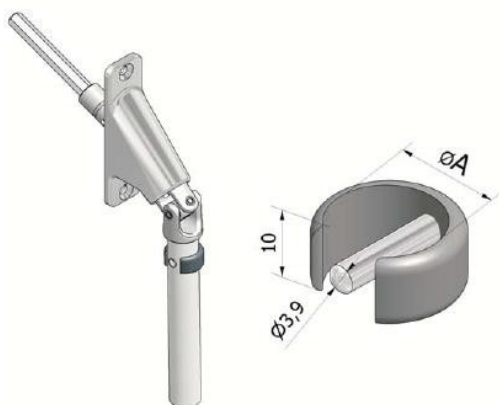
Art.-Nr.:	Zapfen ( C )	Oberfläche:
401.248	10,9	Stahl
401.249	11,9	Stahl

## Kurbelhalter



Art.-Nr.:	Farbe:	Haltertyp:	Ausführung:
401.250	RAL 9016	A	für Rohrdurchmesser 13 - 14 mm
401.251	RAL 7035	A	für Rohrdurchmesser 13 - 14 mm
401.252	RAL 8019	A	für Rohrdurchmesser 13 - 14 mm
401.253	RAL 9016	B	für Rohrdurchmesser 13 mm
401.254	RAL 7035	B	für Rohrdurchmesser 13 mm
401.255	RAL 8019	B	für Rohrdurchmesser 13 mm
401.256	RAL 9016	C	für Rohrdurchmesser 13 - 14 mm verstellbar
401.257	RAL 7035	C	für Rohrdurchmesser 13 - 14 mm verstellbar
401.258	RAL 8019	C	für Rohrdurchmesser 13 - 14 mm verstellbar
401.259	RAL 9016	D	Magnethalter
401.260	RAL 7035	D	Magnethalter
401.261	RAL 8019	D	Magnethalter

## Sicherungs-Clip

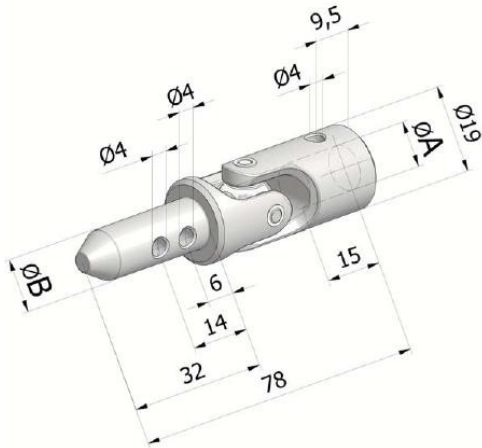


Art.-Nr.:	Farbe:	Durchmesser (A)
401.262	RAL 9016	13,0 mm
401.263	RAL 7035	13,0 mm
401.264	RAL 8014	13,0 mm
401.265	RAL 9005	13,0 mm
401.266	RAL 9016	15,5 mm
401.267	RAL 7035	15,5 mm
401.268	RAL 8014	15,5 mm
401.269	RAL 9005	15,5 mm



Kreuzgelenk Durchmesser 19 mm

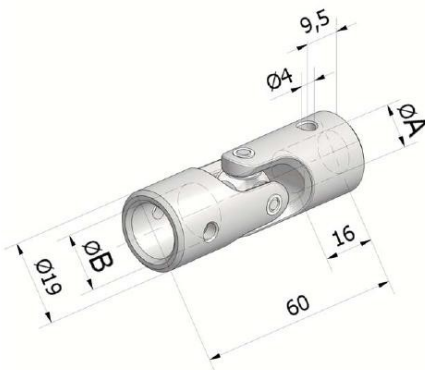
Aus Zink-Druckguss pulverbeschichtet



Art.-Nr.:	Durchmesser (A)	Durchmesser (B)
401.270	10,1 mm	11,9 mm
401.271	12,1 mm	11,9 mm
401.272	10,1 mm	12,9 mm
401.273	12,1 mm	12,9 mm
401.274	10,1 mm	9,9 mm
401.275	12,1 mm	9,9 mm

Kreuzgelenk Durchmesser 19 mm

Aus Zink-Druckguss pulverbeschichtet

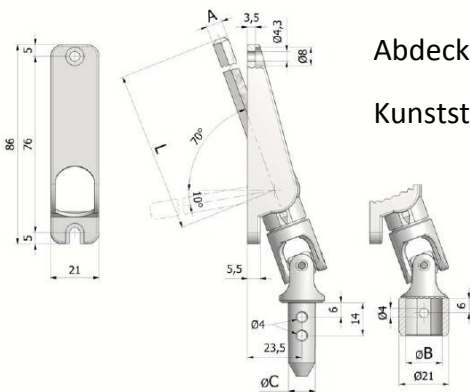


Art.-Nr.:	Durchmesser (A)	Durchmesser (B)
401.276	10,1 mm	13,1 mm
401.277	12,1 mm	13,1 mm
401.278	10,1 mm	12,1 mm
401.279	8 mm 4-kant	15,5 mm
401.280	13,1 mm	14,1 mm
401.281	13,1 mm	15,5 mm

## Winkel 70°

Kreuzgelenk 70° Grundplatte Nylon

Abdeckung  
Kunststoff



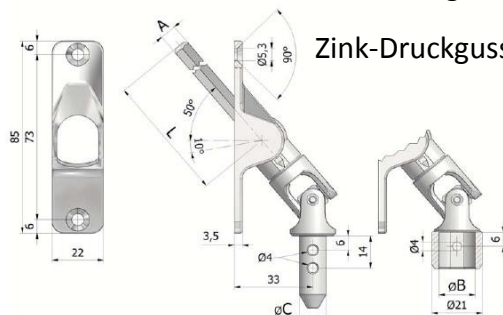
Art.-Nr.:	Einsatz A	Durchmesser B	Durchmesser C	Länge L
401.282	6 mm 6-kant		11,9 mm	300 mm
401.283	8 mm 4-kant	15,5 mm		250 mm
401.284	8 mm 4-kant	15,5 mm		400 mm
401.285	7 mm 6-kant	15,5 mm		300 mm
401.286	6 mm 4-kant		11,9 mm	300 mm

Abdeckung

Zink-Druckguss

Kreuzgelenk 50° Grundplatte Zink-Druckguss

## Winkel 50°

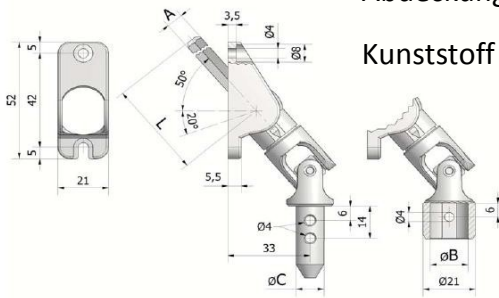


Art.-Nr.:	Einsatz A	Durchmesser B	Durchmesser C	Länge L
401.287	8 mm 4-kant	15,5 mm		250 mm
401.288	8 mm 4-kant	15,5 mm		400 mm

## Winkel 50°

Abdeckung

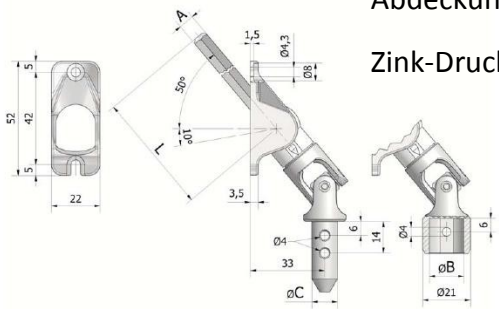
Kunststoff



Art.-Nr.:	Einsatz A	Durchmesser B	Durchmesser C	Länge L
401.289	6 mm 6-kant		11,9 mm	300
401.290	8 mm 4-kant	15,5 mm		250
401.291	8 mm 4-kant	15,5 mm		400
401.292	7 mm 6-kant	15,5 mm		300
401.293	6 mm 4-kant		11,9 mm	300

Abdeckung

Zink-Druckguss



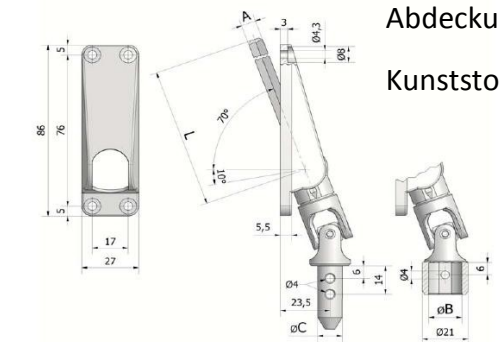
## Winkel 50°

Art.-Nr.:	Einsatz A	Durchmesser B	Durchmesser C	Länge L
401.294	8 mm 4-kant	15,5 mm		250 mm
401.295	8 mm 4-kant	15,5 mm		400 mm

## Winkel 70°

Abdeckung

Kunststoff

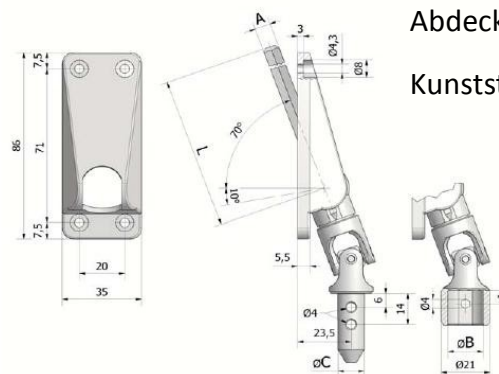


Art.-Nr.:	Einsatz A	Durchmesser B	Durchmesser C	Länge L
401.296	6 mm 6-kant		11,9 mm	300 mm
401.297	8 mm 4-kant	15,5 mm		250 mm
401.298	8 mm 4-kant	15,5 mm		400 mm
401.299	7 mm 6-kant	15,5 mm		300 mm
401.300	6 mm 4-kant		11,9 mm	300 mm

## Winkel 70°

Abdeckung

Kunststoff

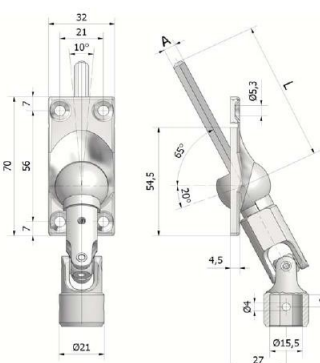


Art.-Nr.:	Einsatz A	Durchmesser B	Durchmesser C	Länge L
401.301	6 mm 6-kant		11,9 mm	300 mm
401.302	8 mm 4-kant	15,5 mm		250 mm
401.303	8 mm 4-kant	15,5 mm		400 mm
401.304	7 mm 6-kant	15,5 mm		300 mm
401.305	6 mm 4-kant		11,9 mm	300 mm

## Winkel 65°

Lagerplatte

Nirosta

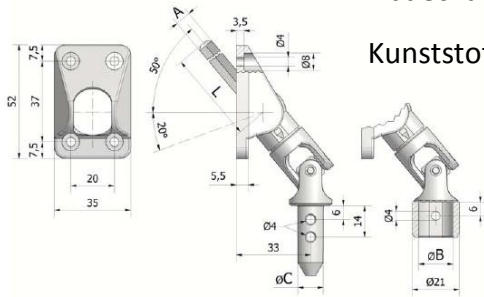


Art.-Nr.:	Einsatz A	Länge L
401.306	6 mm 6-kant	250 mm
401.307	6 mm 6-kant	400 mm
401.308	8 mm 4-kant	250 mm
401.309	8 mm 4-kant	400 mm

**Winkel 50°**

## Abdeckung

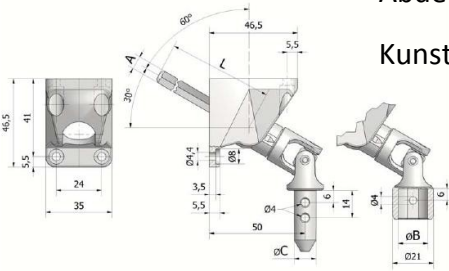
Kunststoff



Art.-Nr.:	Einsatz A	Durchmesser B	Durchmesser C	Länge L
401.310	6 mm 6-kant		11,9 mm	300 mm
401.311	8 mm 4-kant	15,5 mm		250 mm
401.312	8 mm 4-kant	15,5 mm		400 mm
401.313	7 mm 6-kant	15,5 mm		300 mm
401.314	6 mm 4-kant		11,9 mm	300 mm

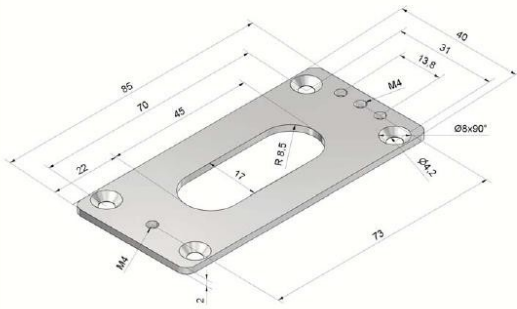
## Abdeckung

## Kunststoff



**Winkel  $60^\circ$**

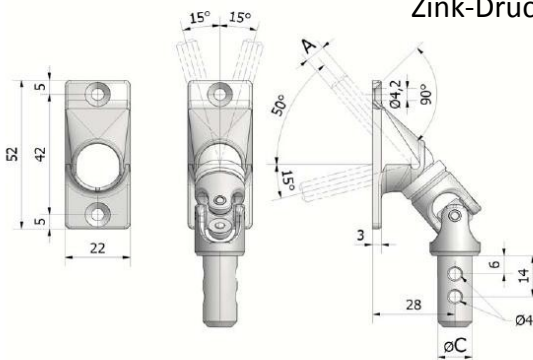
Art.-Nr.:	Einsatz A	Durchmesser B	Durchmesser C	Länge L
401.315	6 mm 6-kant		11,9 mm	300 mm
401.316	8 mm 4-kant	15,5 mm		250 mm
401.317	8 mm 4-kant	15,5 mm		400 mm
401.318	7 mm 6-kant	15,5 mm		300 mm
401.319	6 mm 4-kant		11,9 mm	300 mm



<b>Art.-Nr.:</b>	<b>Abmessung:</b>
401.320	85 x 40 mm

## Abdeckung

## Zink-Druckguss

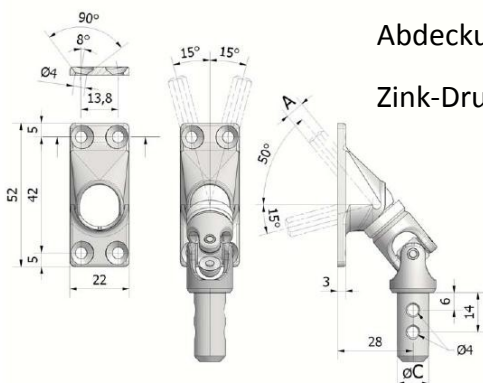


Art.-Nr.:	Einsatz A	Durchmesser ( C )
401.321	6 mm 6-kant	9,9 mm
401.322	6 mm 4-kant	9,9 mm
401.323	6 mm 6-kant	11,9 mm
401.324	6 mm 4-kant	11,9 mm

**Winkel  $50^\circ$**

## Abdeckung

## Zink-Druckguss

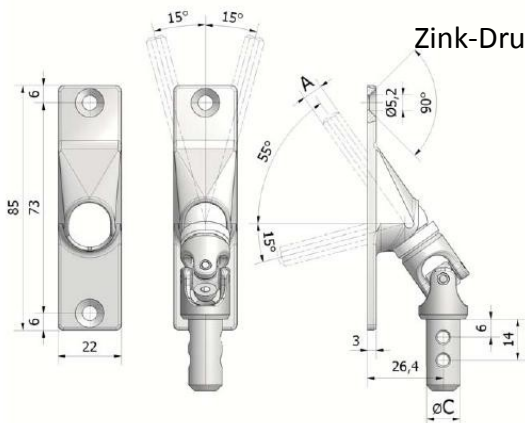


Art.-Nr.:	Einsatz A	Durchmesser ( C )
401.325	6 mm 6-kant	9,9 mm
401.326	6 mm 4-kant	9,9 mm
401.327	6 mm 6-kant	11,9 mm
401.328	6 mm 4-kant	11,9 mm

**Winkel 50°**

Abdeckung

Zink-Druckguss

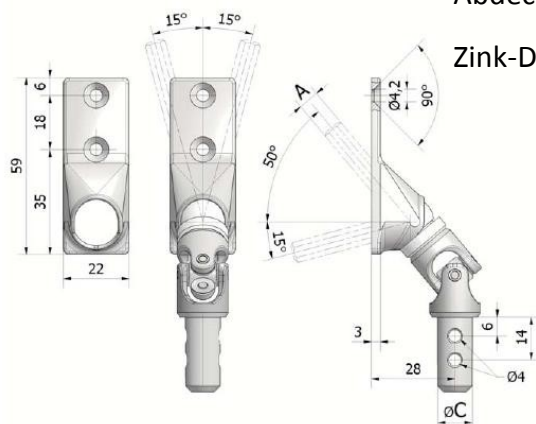


Art.-Nr.:	Einsatz A	Durchmesser ( C )
401.329	6 mm 6-kant	9,9 mm
401.330	6 mm 4-kant	9,9 mm
401.331	6 mm 6-kant	11,9 mm
401.332	6 mm 4-kant	11,9 mm

Winkel 55°

Abdeckung

Zink-Druckguss

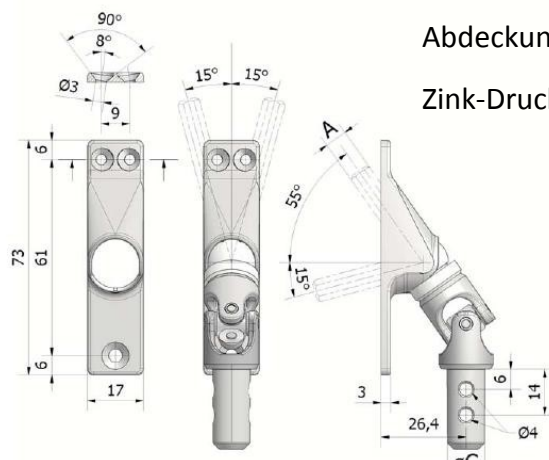


Art.-Nr.:	Einsatz A	Durchmesser ( C )
401.333	6 mm 6-kant	9,9 mm
401.334	6 mm 4-kant	9,9 mm
401.335	6 mm 6-kant	11,9 mm
401.336	6 mm 4-kant	11,9 mm

Winkel 50°

Abdeckung

Zink-Druckguss

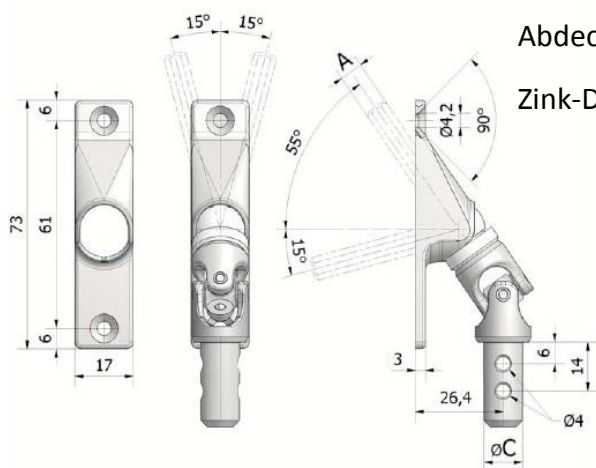


Art.-Nr.:	Einsatz A	Durchmesser ( C )
401.337	6 mm 6-kant	9,9 mm
401.338	6 mm 4-kant	9,9 mm
401.339	6 mm 6-kant	11,9 mm
401.340	6 mm 4-kant	11,9 mm

Winkel 55°

Abdeckung

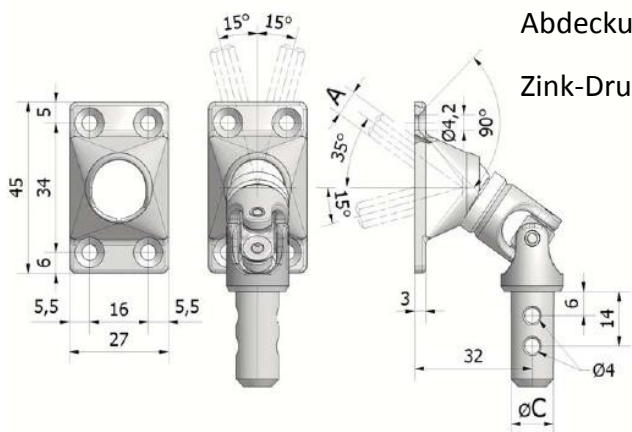
Zink-Druckguss



Art.-Nr.:	Einsatz A	Durchmesser ( C )
401.341	6 mm 6-kant	9,9 mm
401.342	6 mm 4-kant	9,9 mm
401.343	6 mm 6-kant	11,9 mm
401.344	6 mm 4-kant	11,9 mm

Winkel 55°



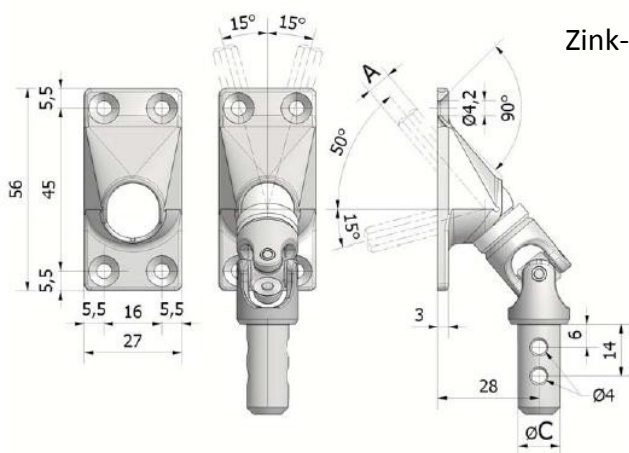


Abdeckung

Zink-Druckguss

Art.-Nr.:	Einsatz A	Durchmesser ( C )
401.345	6 mm 6-kant	9,9 mm
401.346	6 mm 4-kant	9,9 mm
401.347	6 mm 6-kant	11,9 mm
401.348	6 mm 4-kant	11,9 mm

Winkel 35°

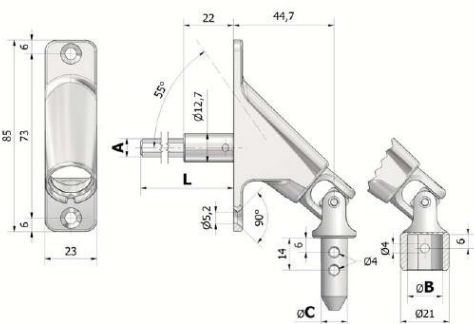


Abdeckung

Zink-Druckguss

Art.-Nr.:	Einsatz A	Durchmesser ( C )
401.349	6 mm 6-kant	9,9 mm
401.350	6 mm 4-kant	9,9 mm
401.351	6 mm 6-kant	11,9 mm
401.352	6 mm 4-kant	11,9 mm

Winkel 50°

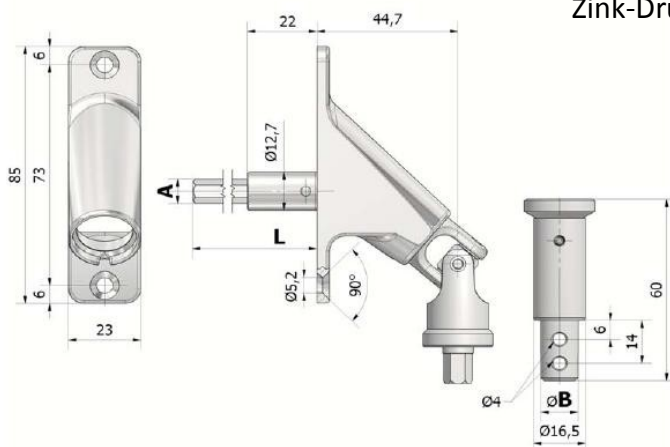


Abdeckung

Zink-Druckguss

Art.-Nr.:	Einsatz A	Durchmesser B	Durchmesser C	Länge L
401.353	6 mm 6-kant		11,9 mm	330 mm
401.354	8 mm 4-kant	15,5 mm		280 mm
401.355	8 mm 4-kant	15,5 mm		430 mm
401.356	7 mm 6-kant	15,5 mm		330 mm
401.357	6 mm 4-kant		11,9 mm	330 mm

Winkel 90°



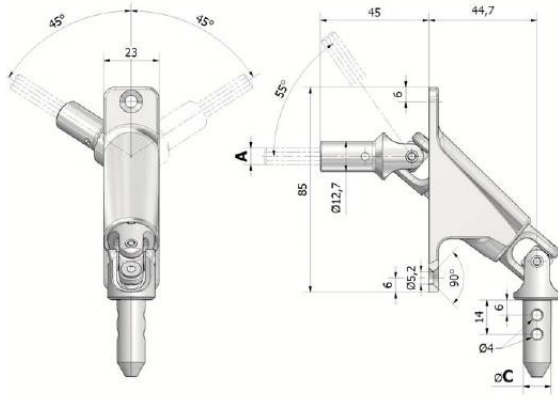
Abdeckung

Zink-Druckguss

Art.-Nr.:	A	Länge L
401.358	6 mm 6-kant	330 mm
401.359	8 mm 4-kant	280 mm
401.360	7 mm 6-kant	330 mm
401.361	6 mm 4-kant	330 mm

Winkel 90°

## Zink-Druckguss



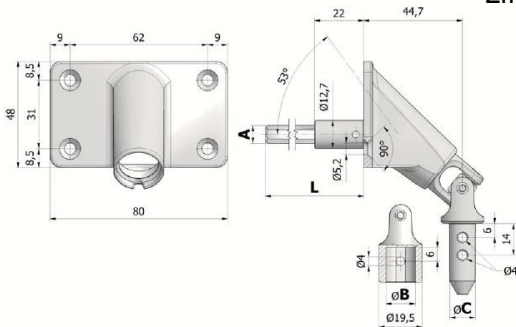
Art.-Nr.:	Einsatz A	Durchmesser ( C )
401.362	6 mm 6-kant	11,9 mm
401.363	6 mm 4-kant	11,9 mm
401.364	7 mm 6-kant	11,9 mm
401.365	8 mm 4-kant	11,9 mm

## Winkel 90°

## Abdeckung

## Winkel 90°

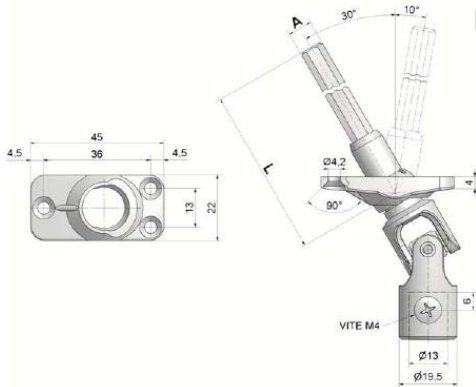
## Zink-Druckguss



Art.-Nr.:	Einsatz A	Durchmesser ( B )	Durchmesser ( C )	Länge L
401.366	6 mm 6-kant		11,9 mm	330 mm
401.367	8 mm 4-kant	15,5 mm		280 mm
401.368	8 mm 4-kant	15,5 mm		430 mm
401.369	7 mm 6-kant	15,5 mm		330 mm
401.370	6 mm 4-kant		11,9 mm	330 mm

Grundplatte aus

## Delrin

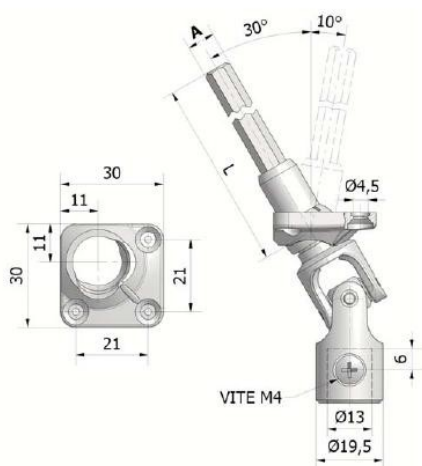


Art.-Nr.:	Einsatz A	Länge L
401.371	7 mm 6-kant	130 mm
401.372	7 mm 6-kant	170 mm
401.373	7 mm 6-kant	320 mm

**Winkel 30°**

Grundplatte aus

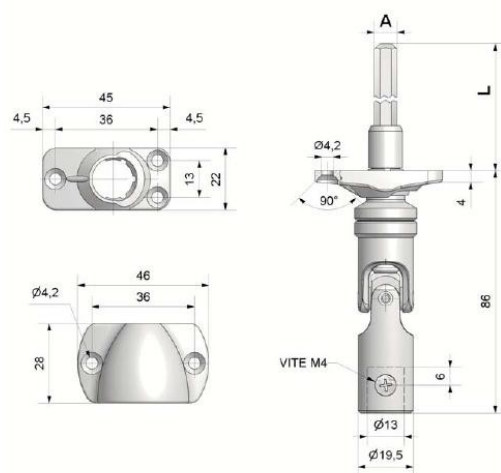
## Delrin



Art.-Nr.:	Einsatz A	Länge L
401.374	7 mm 6-kant	130 mm
401.375	7 mm 6-kant	170 mm
401.376	7 mm 6-kant	320 mm

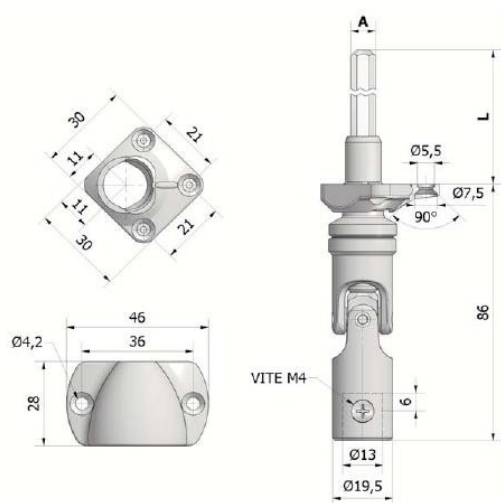
**Winkel 30°**





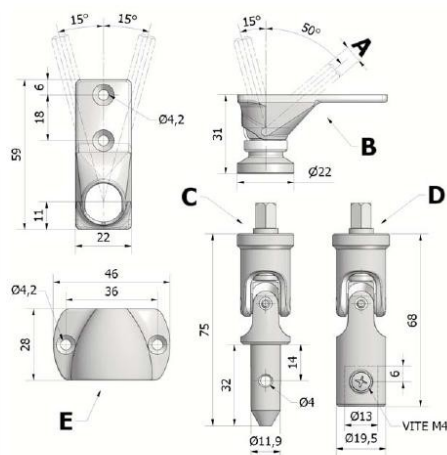
Grundplatte aus  
Delrin

Art.-Nr.:	Einsatz A	Länge L
401.377	7 mm 6-kant	130 mm
401.378	7 mm 6-kant	170 mm
401.379	7 mm 6-kant	320 mm
401.380	Magnethalter	

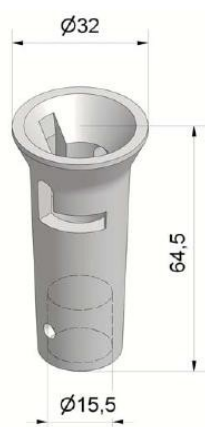


Grundplatte aus  
Delrin

Art.-Nr.:	Einsatz A	Länge L
401.381	7 mm 6-kant	130 mm
401.382	7 mm 6-kant	170 mm
401.383	7 mm 6-kant	320 mm
401.380	Magnethalter	

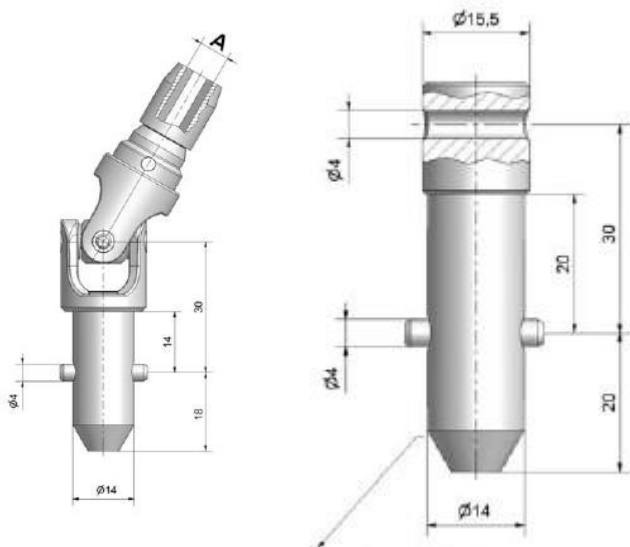


Art.-Nr.:	Bauteil	Bezeichnung
401.384	B	Gelenklagerplatte magnetisch A = 4-kant 6 mm
401.385	B	Gelenklagerplatte magnetisch A = 6-kant 6 mm
401.386	B	Gelenklagerplatte magnetisch A = 7-kant 6 mm
401.387	C	Magnetkreuzgelenk Zapfen 12
401.388	D	Magnetkreuzgelenk Muffe 13
401.380	E	Magnetkurbelhalter

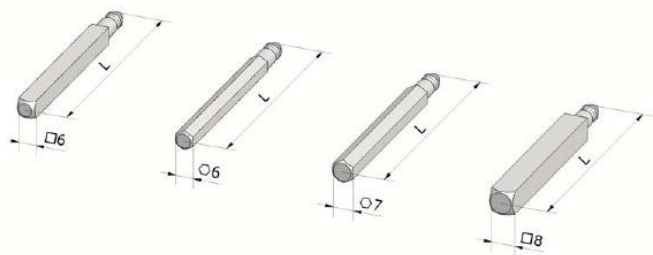


Art.-Nr.:	Bezeichnung
401.389	Kuplungstrichter zu Bajonett

## Kreuzgelenk Bajonettverschluß



Art.-Nr.:	Farbe:	Maß A
401.390	weiss	6 mm 6-kant
401.391	grau	6 mm 6-kant
401.392	braun	6 mm 6-kant
401.393	weiss	6 mm 4-kant
401.394	weiss	7 mm 6-kant
401.395	weiss	8 mm 4-kant



Art.-Nr.:	Profil	Länge L
401.396	6 mm 6-kant	331 mm
401.397	6 mm 6-kant	531 mm
401.398	7 mm 6-kant	141 mm
401.399	7 mm 6-kant	168 mm
401.400	7 mm 6-kant	181 mm
401.401	7 mm 6-kant	231 mm
401.402	7 mm 6-kant	331 mm
401.403	7 mm 6-kant	531 mm
401.404	7 mm 6-kant	601 mm
401.405	6 mm 4-kant	161 mm
401.406	6 mm 4-kant	181 mm
401.407	6 mm 4-kant	207 mm
401.408	6 mm 4-kant	231 mm
401.409	6 mm 4-kant	331 mm
401.410	6 mm 4-kant	531 mm
401.411	8 mm 4-kant	281 mm
401.412	8 mm 4-kant	431 mm
401.413	8 mm 4-kant	531 mm

# Getriebe und Zubehör

## Perlenkettengetriebe 3:1

Max. Abtriebsdrehmoment 0,4 Nm / Wirkungsgrad 0,63

Art.-Nr.:	Abtrieb:	Bedienseite:
401.414	Abtrieb: 6 mm 6-kant	rechts
401.415	Abtrieb: 6 mm 6-kant	links
401.416	Abtrieb: 5 mm 6-kant	rechts
401.417	Abtrieb: 5 mm 6-kant	links
401.418	Abtrieb: 6 mm 6-kant	links
401.419	Abtrieb: 6 mm 6-kant	links
401.420	Abtrieb: 6 mm 6-kant	rechts
401.421	Abtrieb: 6 mm 6-kant	rechts
401.422	Abtrieb: 6 mm 6-kant	rechts
401.423	Abtrieb: 6 mm 6-kant	links
401.424	Abtrieb: 6 mm 6-kant	rechts
401.425	Abtrieb: 6 mm 6-kant	links
401.426	Abtrieb: 6 mm 6-kant	rechts
401.427	Abtrieb: 6 mm 6-kant	links
401.428	Abtrieb: 5 mm 6-kant	rechts
401.429	Abtrieb: 5 mm 6-kant	links



## Schnurzuggetriebe 2,6 : 1

Max. Abtriebsdrehmoment 1,2 Nm / Wirkungsgrad 0,64

Art.-Nr.:	Abtrieb:	Großes Schnurrad
401.430	Abtrieb: 5 mm 6-kant	
401.431	Abtrieb: 6 mm 6-kant	
401.432	Abtrieb: 7 mm 6-kant	
401.433	Abtrieb: 6 mm 6-kant	X
401.434	Abtrieb: 7 mm 6-kant	X
401.435	Abtrieb: 5 mm 6-kant	X



## Perlenkettengetriebe 2,6 : 1

Max. Abtriebsdrehmoment 1,2 Nm / Wirkungsgrad 0,64

Art.-Nr.:	Abtrieb:
401.436	Abtrieb: 5 mm 6-kant
401.437	Abtrieb: 6 mm 6-kant
401.438	Abtrieb: 7 mm 6-kant



### Schnurzuggetriebe 3,25 : 1

Max. Abtriebsdrehmoment 1,6 Nm / Wirkungsgrad 0,66

Art.-Nr.:	Abtrieb:
401.439	Abtrieb: 6 mm 6-kant
401.440	Abtrieb: 7 mm 6-kant



### Perlenkettengetriebe 3,25 : 1

Max. Abtriebsdrehmoment 1,6 Nm / Wirkungsgrad 0,66

Art.-Nr.:	Abtrieb:
401.441	Abtrieb: 6 mm 6-kant
401.442	Abtrieb: 7 mm 6-kant

### Getriebehalter

Art.-Nr.:	Oberkasten
401.443	40 x 40 mm

### Getriebehalter

Art.-Nr.:	Oberkasten
401.444	für Oberkasten 40 x 40 mm

### Getriebehalter

Art.-Nr.:	Oberkasten
401.445	für Oberkasten 57 x 51 mm



Kegelradgetriebe 1 : 1 für Oberkasten 25 mm

Max. Abtriebsdrehmoment 0,75 Nm / Wirkungsgrad 0,51

Art.-Nr.:	Antrieb:	Abtrieb:	Bedienseite
401.446	Antrieb: 6 mm 6-kant	Abtrieb: 5 mm 6-kant	links/rechts
401.447	Antrieb: 6 mm 6-kant	Abtrieb: 6 mm 6-kant	links/rechts
401.448	Antrieb: 6 mm 6-kant	Abtrieb: 5 mm 4-kant	links/rechts
401.449	Kreuzgelenk ZA 9,9 mm	Abtrieb: 6 mm 6-kant	rechts
401.450	Kreuzgelenk ZA 9,9 mm	Abtrieb: 6 mm 6-kant	links

Getriebehalter für Art.: 401.446-450

Art.-Nr.:	Bezeichnung
401.451	Getriebehalter f. K-Getriebe



Kegelradgetriebe 1,2 : 1 für Oberkasten 40 mm

Max. Abtriebsdrehmoment 2,0 Nm / Wirkungsgrad 0,64

Art.-Nr.:	Antrieb:	Abtrieb:	Beschreibung
401.452	Antrieb: 6 mm 6-kant	6 mm 6-kant	Stelling lose
401.453	Kreuzgelenk ZA 9,9 mm	6 mm 6-kant	links, Stelling lose
401.454	Kreuzgelenk ZA 9,9 mm	6 mm 6-kant	rechts, Stelling lose
401.455	Antrieb: 6 mm 4-kant	6 mm 6-kant	Stelling lose

Getriebehalter für Art.: 401.452-455

Art.-Nr.:	Beschreibung:	Maße:
401.456	Getriebehalter für Kegelradgetriebe Art.-Nr.: 401.452-455	Außenmaß 38,7 x 38,5 AH 19 mm
401.457	Getriebehalter für Kegelradgetriebe Art.-Nr.: 401.452-455	Außenmaß 38,7 x 33 AH 19 mm



### Kegelradgetriebe 3: 1 für Oberkasten 57 x 51 u. 58 x 56 mm

Max. Abtriebsdrehmoment 9,0 Nm / Wirkungsgrad 0,69



Art.-Nr.:	Antrieb:	Abtrieb:	Bedienseite:
401.458	Antrieb: 6 mm 6-kant	Abtrieb: 7 mm 6-kant	rechts
401.459	Antrieb: 6 mm 6-kant	Abtrieb: 7 mm 6-kant	links
401.460	Antrieb: 6 mm 6-kant	Abtrieb: 14 mm Nutrohr	rechts
401.461	Antrieb: 6 mm 6-kant	Abtrieb: 14 mm Nutrohr	links
401.462	Antrieb: 6 mm 6-kant	Abtrieb: 6 mm 6-kant	rechts
401.463	Antrieb: 6 mm 6-kant	Abtrieb: 6 mm 6-kant	links
401.464	Antrieb: 6 mm 6-kant	Abtrieb: 12 mm 4-kant	rechts
401.465	Antrieb: 6 mm 6-kant	Abtrieb: 12 mm 4-kant	links

### Kegelradgetriebe 2: 1 für Oberkasten 57 x 51 u. 58 x 56 mm

Max. Abtriebsdrehmoment 3,0 Nm / Wirkungsgrad 0,53



Art.-Nr.:	Antrieb:	Abtrieb:	Bedienseite:
401.466	Antrieb: 6 mm 6-kant	Abtrieb: 14 mm Nutrohr	links
401.467	Antrieb: 6 mm 6-kant	Abtrieb: 14 mm Nutrohr	rechts
401.468	Antrieb: 6 mm 6-kant	Abtrieb: 12 mm 4-kant	rechts
401.469	Antrieb: 6 mm 6-kant	Abtrieb: 12 mm 4-kant	links
401.470	Antrieb: 6 mm 6-kant	Abtrieb: 7 mm 6-kant	rechts
401.471	Antrieb: 6 mm 6-kant	Abtrieb: 7 mm 6-kant	links
401.472	Antrieb: 6 mm 6-kant	Abtrieb: 7 mm 4-kant	links
401.473	Antrieb: 6 mm 6-kant	Abtrieb: 7 mm 4-kant	rechts
401.474	Antrieb: 7 mm 6-kant	Abtrieb: 7 mm 4-kant	links
401.475	Antrieb: 7 mm 6-kant	Abtrieb: 7 mm 4-kant	rechts

### Kegelradgetriebe 2: 1 für Oberkasten 57 x 51 u. 58 x 56 mm

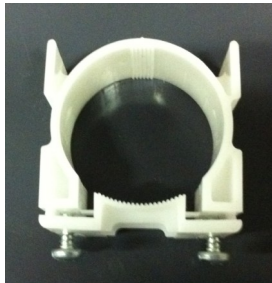
Max. Abtriebsdrehmoment 3,0 Nm / Wirkungsgrad 0,62



Art.-Nr.:	Antrieb:	Abtrieb:
401.476	Antrieb: 8 mm 4-kant	Abtrieb: 14 mm Nutrohr
401.477	Antrieb: 6 mm 6-kant	Abtrieb: 12 mm 4-kant
401.478	Antrieb: 6 mm 6-kant	Abtrieb: 14 mm Nutrohr
401.479	Antrieb: 6 mm 6-kant	Abtrieb: 7 mm 4-kant
401.480	Antrieb: 6 mm 4-kant	Abtrieb: 14 mm Nutrohr



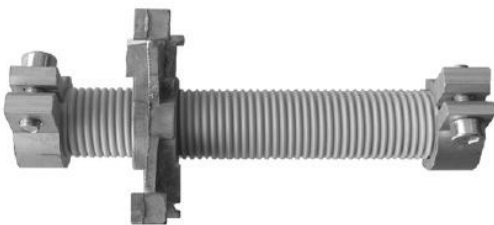
Art.-Nr.:	Bezeichnung:
401.481	Getriebehalter für Oberkasten 57 x 51 mm



Art.-Nr.:	Bezeichnung:
401.482	Getriebehalter für Oberkasten 58 x 56 mm

Art.-Nr.:	Bezeichnung:
401.483	Getriebehalter

Art.-Nr.:	Bezeichnung:
401.484	Getriebehalter



Art.-Nr.:	Bezeichnung:	Profil:
401.485	Spindelsperre Kunststoff	12,2 mm
401.486	Spindelsperre Kunststoff	14 mm Nutrohr
401.487	Spindelsperre Kunststoff	8 mm 6-kant

Art.-Nr.:	Bezeichnung:	Profil:
401.488	Spindelsperre OK 25 x 25 mm	5 mm 4-kant
401.489	Spindelsperre OK 25 x 25 mm	5 mm 6-kant
401.490	Spindelsperre OK 25 x 25 mm	6 mm 6-kant

PVC Adapter für alle Getriebe mit 12 mm 4-kant Abtrieb

Bei Reparaturumbauten, Einsatz auch in Bandspulen möglich



Art.-Nr.:	Achsaufnahme:
401.491	6 mm 6 kant für Getriebe
401.492	7 mm 4 kant für Getriebe
401.493	7 mm 6 kant für Getriebe
401.494	10 mm 4 kant für Getriebe

# Getriebe und Zubehör



Kegelradgetriebe 1,8 : 1 Universal Kopf drehbar

ACHTUNG! Passende Abtriebs-Adapter separat!

Art.-Nr.:	Bezeichnung:	Ausführung:
401.901	Antrieb: 8 mm 4-kant	Langversion
401.902	Antrieb: 6 mm 6-kant	Langversion

Getriebe-Abtriebs-Adapter passend zu Getriebe

401.901—902



Art.-Nr.:	Bezeichnung:	Ausführung:
401.906	Abtriebsadapter Langversion	10 mm 4-kant
401.907	Abtriebsadapter Langversion	12 mm 4-kant
401.908	Abtriebsadapter Langversion	9 mm 6-kant
401.909	Abtriebsadapter Langversion	11 mm 6-kant
401.910	Abtriebsadapter Langversion	14 mm Nutrohr



Kegelradgetriebe 1,8 : 1 Universal Kopf drehbar

ACHTUNG! Passende Abtriebs-Adapter separat!

Art.-Nr.:	Bezeichnung:	Ausführung:
401.903	Antrieb: 8 mm 4-kant	Kurzversion
401.904	Antrieb: 6 mm 4-kant	Kurzversion
401.905	Antrieb: 6 mm 6-kant	Kurzversion

Getriebe-Abtriebs-Adapter passend zu Getriebe

401.903—905



Art.-Nr.:	Bezeichnung:	Ausführung:
401.911	Abtriebsadapter Kurzversion	7 mm 4-kant
401.912	Abtriebsadapter Kurzversion	10 mm 4-kant
401.913	Abtriebsadapter Kurzversion	12 mm 4-kant
401.914	Abtriebsadapter Kurzversion	9 mm 6-kant
401.915	Abtriebsadapter Kurzversion	11 mm 6-kant
401.916	Abtriebsadapter Kurzversion	14 mm Nutrohr

Alle Getriebehalter passend zu Getriebe

Art.-Nr.: 401.901—902 und 401.903-905



Art.-Nr.:	Bezeichnung:
401.917	Kurbelgetriebehalter 57 x 51 mm



Art.-Nr.:	Bezeichnung:
401.918	Kurbelgetriebehalter 58 x 56 mm



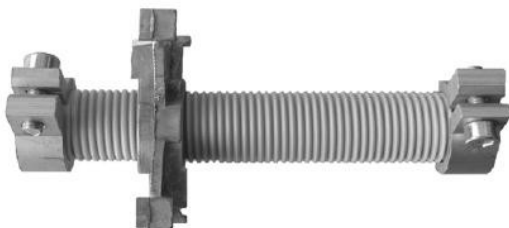
Art.-Nr.:	Bezeichnung:
401.919	Kurbelgetriebehalter 57 x 51 u. 58 x 56 mm

Spindelsperre für Oberkasten 40 x 40 mm



Art.-Nr.:	Bezeichnung:
401.920	Achse: 6 mm 6-kant
401.921	Achse: 5 mm 4-kant

Spindelsperre für Oberkasten 58 x 56 u. 57 x 51 mm



Art.-Nr.:	Bezeichnung:
401.922	Achse 14 mm Nutrohr
401.923	Achse 12 mm 4-kant
401.924	Achse 10 mm 4-kant

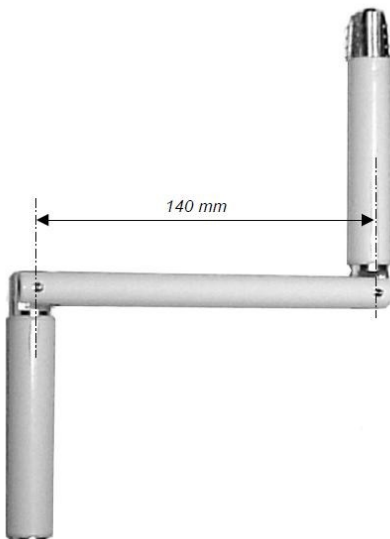




Im "Baukastensystem" dh. geringere Lagerkosten



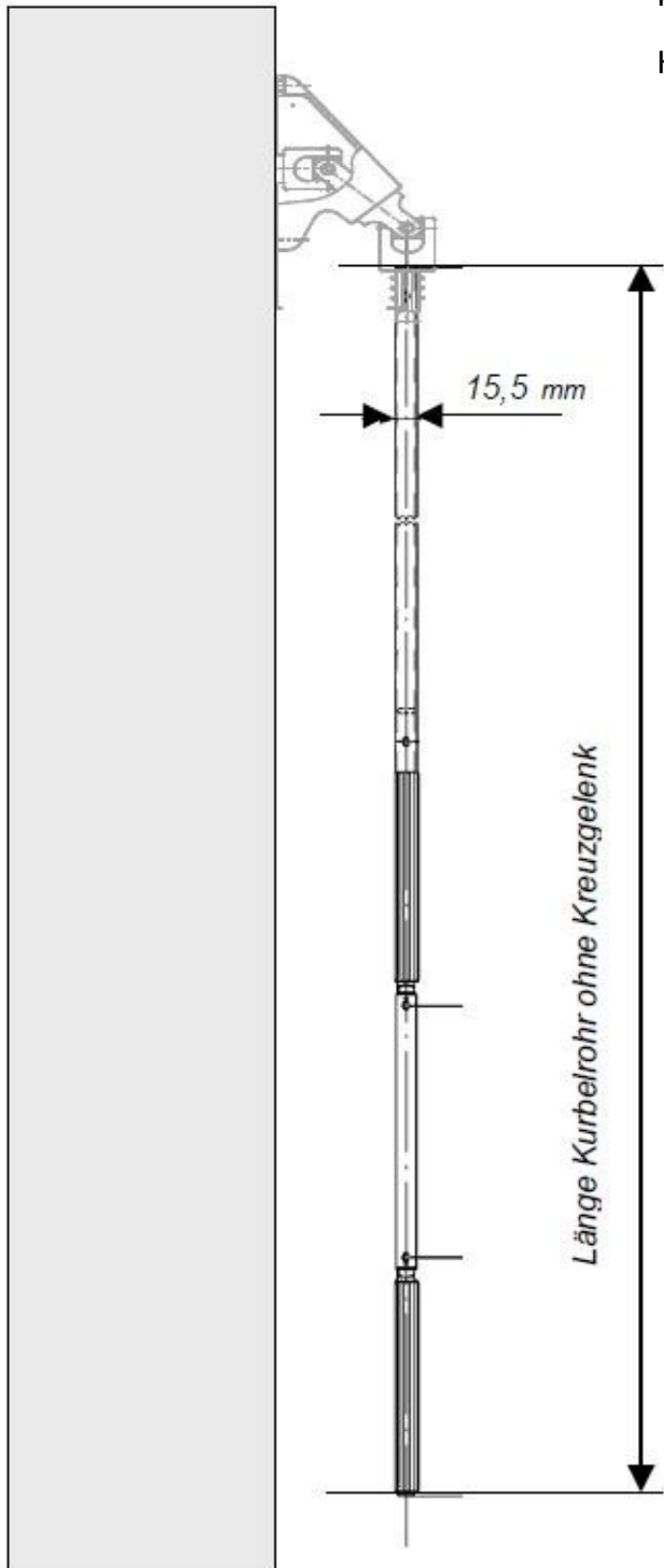
einfachste Montage, ohne Werkzeuge



### Knickkurbeln zum Stecken

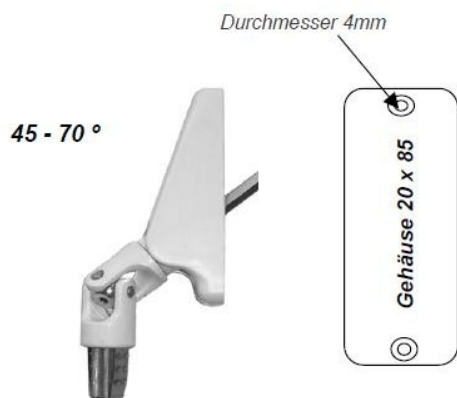
Art.-Nr.:	Bezeichnung:	Ausladung:
401.925	Knickkurbel verchromt Griffe weiß	140 mm
401.926	Knickkurbel hellgrau Griffe hellgrau	140 mm
401.927	Knickkurbel eloxiert Griffe hellgrau	140 mm
401.928	Knickkurbel eloxiert Griffe schwarz	140 mm

Kurbelstangen vormontiert mit Knickkurbel, ohne Kreuzgelenk



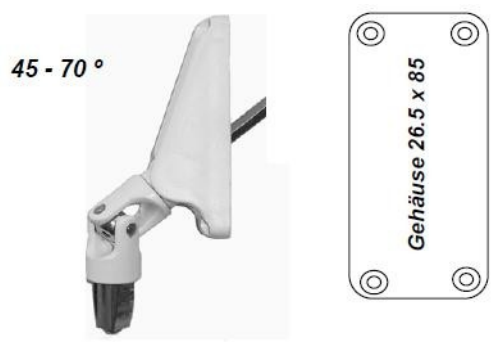
Art.-Nr.:	Länge:	Farbe:
401.929	1100 mm	weiß
401.930	1200 mm	weiß
401.931	1250 mm	weiß
401.932	1300 mm	weiß
401.933	1350 mm	weiß
401.934	1600 mm	weiß
401.935	1800 mm	weiß
401.936	1100 mm	hellgrau
401.937	1200 mm	hellgrau
401.938	1250 mm	hellgrau
401.939	1300 mm	hellgrau
401.940	1350 mm	hellgrau
401.941	1600 mm	hellgrau
401.942	1800 mm	hellgrau
401.943	1100 mm	eloxiert
401.944	1200 mm	eloxiert
401.945	1250 mm	eloxiert
401.946	1300 mm	eloxiert
401.947	1350 mm	eloxiert
401.948	1600 mm	eloxiert
401.949	1800 mm	eloxiert

## Kreuzgelenk 45—70° Grundplatte 20 x 85 mm Abdeckung PVC



Art.-Nr.:	Neigung:	Farbe:	Abtrieb:
401.950	45-70° Grundplatte 20x85 mm	weiß	8 mm 4-kant
401.951	45-70° Grundplatte 20x85 mm	hellgrau	8 mm 4-kant
401.952	45-70° Grundplatte 20x85 mm	weiß	6 mm 6-kant
401.953	45-70° Grundplatte 20x85 mm	hellgrau	6 mm 6-kant

## Kreuzgelenk 45—70° Grundplatte 26,5 x 85 mm Abdeckung PVC



Art.-Nr.:	Neigung:	Farbe:	Abtrieb:
401.954	45-70° Grundplatte 26,5x85 mm	weiß	8 mm 4-kant
401.955	45-70° Grundplatte 26,5x85 mm	hellgrau	8 mm 4-kant
401.956	45-70° Grundplatte 26,5x85 mm	weiß	6 mm 6-kant
401.957	45-70° Grundplatte 26,5x85 mm	hellgrau	6 mm 6-kant

## Kreuzgelenk 45—90° Grundplatte 26,5 x 85 mm Abdeckung PVC



Art.-Nr.:	Neigung:	Farbe:	Abtrieb:
401.958	45-90° Grundplatte 26,5x85 mm	weiß	8 mm 4-kant
401.959	45-90° Grundplatte 26,5x85 mm	hellgrau	8 mm 4-kant
401.960	45-90° Grundplatte 26,5x85 mm	weiß	6 mm 6-kant
401.961	45-90° Grundplatte 26,5x85 mm	hellgrau	6 mm 6-kant

## Profilstäbe / Kurbelachsen

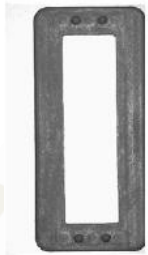


Art.-Nr.:	Abmessung:	Länge:
401.962	8 mm 4-kant	250 mm
401.963	8 mm 4-kant	400 mm
401.964	6 mm 6-kant	250 mm
401.965	6 mm 6-kant	400 mm

## Profilstab zum Wechsel des Profilstabquerschnittes



Art.-Nr.:	Abmessung:	Länge:
401.966	8 mm 4-kant / 6 mm 4-kant	400 mm
401.967	8 mm 4-kant / 6 mm 6-kant	400 mm
401.968	8 mm 4-kant / 7 mm 4-kant	400 mm



Unterlegplatte 36 x 85  
(passend für alle Typen)

## Unterleggummi für Kreuzgelenke

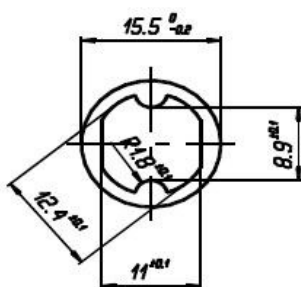
Art.-Nr.:	Farbe:
401.969	weiß
401.970	hellgrau



## Kurbelrohr-Adapter

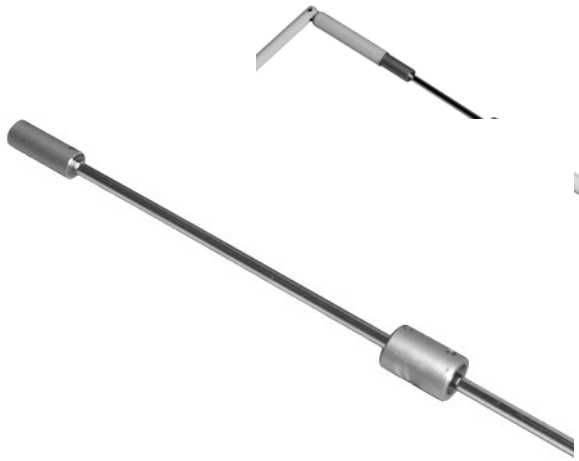
Art.-Nr.:	Bezeichnung:
401.971	Rohradapter für Kurbelrohre 14,5/15,5 mm

## Kurbelrohr



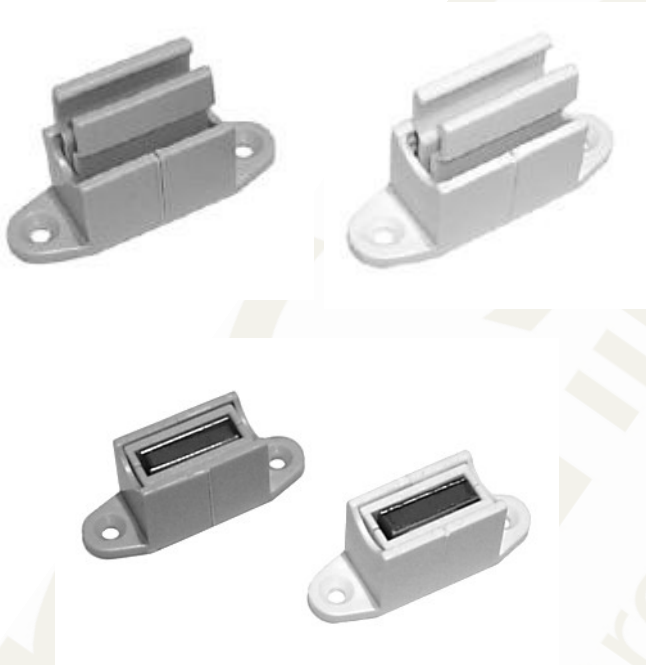
Art.-Nr.:	Farbe:	Länge:
401.972	weiß	3500 mm
401.973	hellgrau	3500 mm
401.974	eloxiert	3500 mm

Ansicht mit Kurbel und Kurbelstange



## Adapter für ausziehbares Kurbelgestänge

Art.-Nr.:	Auszug:
401.975	360 mm



## Kurbelhalter

Art.-Nr.:	Farbe:
401.976	weiß
401.977	hellgrau
401.978	weiß
401.979	hellgrau

# Motoren und Zubehör



# Dunker Motoren

Technische Daten unter [www.dunkermotoren.com](http://www.dunkermotoren.com)

*Jalousie-Motoren passend zu Oberkästen  
57 x 51 oder größer.*



Art.-Nr.:	Motortyp:
405.011	D 249
405.012	D 248
405.013	D 240
405.014	D 349
405.015	D 348
405.016	D 839
405.017	D 539
405.018	D 339 / 110 Volt
405.019	D 839 / 110 Volt



Art.-Nr.:	Motortyp:
405.020	D 370
405.021	D 370 SMI
405.022	D 470
405.023	D 470 SMI



Art.-Nr.:	Motortyp:
405.024	DCD55

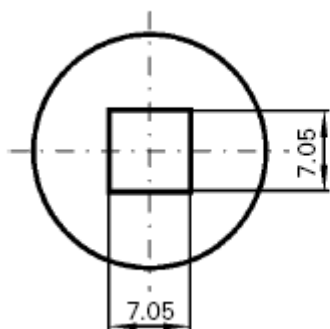


Art.-Nr.:	Motortyp:
405.025	D 544
405.026	D 554
405.027	D 594
405.028	D 354
405.029	D 654s
405.030	D 714s

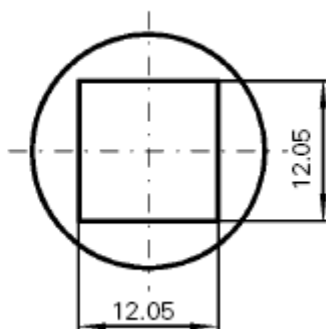
**Befestigungsmaterial (Schrauben und Dämpfer) im Lieferumfang enthalten.**

**OHNE Adapter. Diese separat bestellen!**

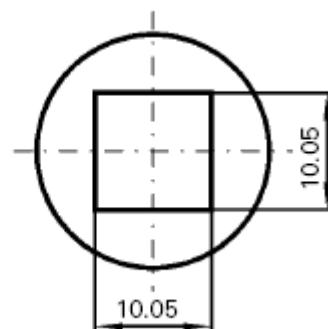
# Dunker Motor-Adapter



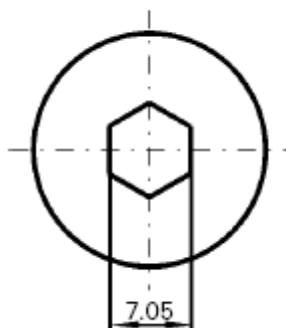
Art.-Nr.: 405.031



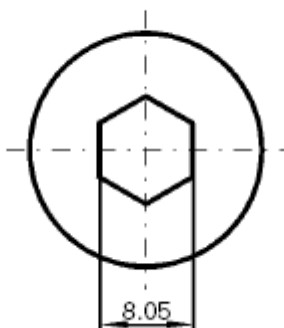
Art.-Nr.: 405.033



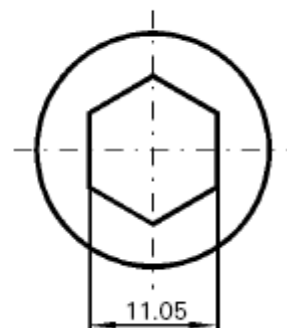
Art.-Nr.: 405.034



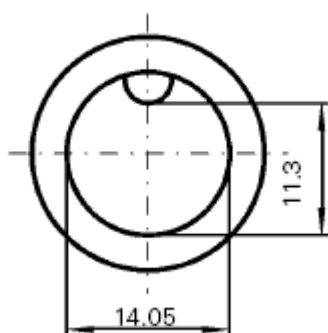
Art.-Nr.: 405.032



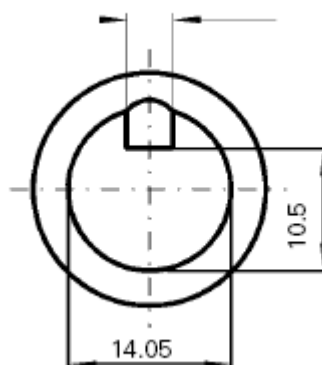
Art.-Nr.: 405.035



Art.-Nr.: 405.036



Art.-Nr.: 405.037



Art.-Nr.: 405.038

Art.-Nr.:	Bezeichnung
405.031	Adapter 7 mm 4-kant
405.032	Adapter 7 mm 6-kant
405.033	Adapter 12 mm 4-kant
405.034	Adapter 10 mm 4-kant
405.035	Adapter 8 mm 6-kant
405.036	Adapter 11 mm 6-kant
405.037	Adapter 14 mm Nutrohr runde Nut
405.038	Adapter 14 mm Nutrohr eckige Nut

# elero - Motoren

Technische Daten unter [www.elero.de](http://www.elero.de)

Jalousie-Motoren passend zu Oberkästen  
57 x 51 oder größer.



Art.-Nr.:	Bezeichnung:
405.050	JA 06 e 230V/50Hz
405.051	JA 06 Soft 230V/50Hz
405.052	JA 09 Soft 230V/50Hz
405.053	JA 10 dk 230V/50Hz
405.054	JA 20 dk 230V/50Hz



Art.-Nr.:	Bezeichnung:
405.055	JA 06 Soft SMI

## elero - Motor-Adapter



Art.-Nr.:	Bezeichnung:
405.059	Jalousieadapter Nutrohr 12 mm
405.060	Jalousieadapter Quick Snap Nutrohr 14 mm
405.061	Jalousieadapter Quick Snap 4-kant 10 mm
405.062	Jalousieadapter 6-kant 11 mm
405.063	Jalousieadapter 6-kant 6 mm
405.064	Jalousieadapter 4-kant 6 mm
405.065	Jalousieadapter 6-kant 9 mm
405.066	Jalousieadapter 6-kant 8 mm
405.067	Jalousieadapter Quick Snap 6-kant 7 mm
405.068	Jalousieadapter 4-kant 9 mm
405.069	Jalousieadapter 4-kant 8 mm
405.070	Jalousieadapter Quick Snap 4-kant 7 mm
405.071	Jalousieadapter Quick Snap 4-kant 12 mm

## elero - Motor-Zubehör

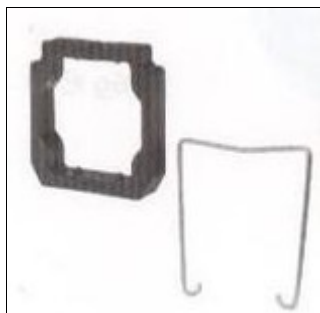


Auflaufpilz



Pilz-Verlängerung

Art.-Nr.:	Bezeichnung:
405.056	Jalousie-Auflaufpilz rot 20 x 20 x 18 mm rechts, rot
405.057	Jalousie-Auflaufpilz weiß 20 x 20 x 18 mm links, weiß
405.058	Jalousie-Auflaufpilz Verlängerung



Art.-Nr.:	Bezeichnung:
405.072	Jalousie-Klemmenset JA 68x66 mm
405.073	Jalousie-Klemmenset JA 58x56 mm



405.074-076 Standardausf.

Art.-Nr.:	Bezeichnung:
405.074	Gummidämpfer breit
405.075	Gummidämpfer hoch breit
405.076	Gummidämpfer schmal
405.077	Gummidämpfer hoch schmal



405.078 Standardausf.

Art.-Nr.:	Bezeichnung:
405.078	Motorschrauben kurz
405.079	Motorschrauben lang



Art.-Nr.:	Bezeichnung:
405.080	Kondensatorklemme JA e für Motor Art.: 405.050

# Somfy - Motoren

Technische Daten unter [www.Somfy.de](http://www.Somfy.de)



Mit 0,5 m Kabel STAS3

Antriebe J

Jalousie-Motoren passend zu Oberkästen  
57 x 51 oder größer.

Art.-Nr.:	Bezeichnung:
405.090	Jalousiemotor J 4 - 1TN - 6 Nm
405.091	Jalousiemotor J 4 - 1TN - 10 Nm
405.092	Jalousiemotor J 4 - 1TN-18 Nm
405.093	Jalousiemotor J 4 - HTM- 6 Nm
405.094	Jalousiemotor J 4 - HTM- 10 Nm
405.095	Jalousiemotor J 4 - WT - 6 Nm
405.096	Jalousiemotor J 4 - WT - 10 Nm
405.097	Jalousiemotor J 4 - WT -18 Nm



OHNE Kabel

Antriebe J 4 für Oberkasten 58 x 56 nach unten geöffnet

Art.-Nr.:	Bezeichnung:
405.098	Jalousiemotor J 4 - 1TN - 6 Nm
405.099	Jalousiemotor J 4 - 1TN - 10 Nm
405.100	Jalousiemotor J 4 - 1TN-18 Nm
405.101	Jalousiemotor J 4 - HTM- 6 Nm
405.102	Jalousiemotor J 4 - HTM- 10 Nm
405.103	Jalousiemotor J 4 - WT - 6 Nm
405.104	Jalousiemotor J 4 - WT - 10 Nm
405.105	Jalousiemotor J 4 - WT -18 Nm

## Passende Motorkabel

Art.-Nr.:	Bezeichnung:
405.129	0,5 m Kabel schwarz mit STAS3
405.130	0,9 m Kabel schwarz mit STAS3

## Wellenadapter für J 4 Antriebe

Art.-Nr.:	Bezeichnung:
405.106	Wellenadapter 7 mm 4-kant
405.107	Wellenadapter 8 mm 4-kant
405.108	Wellenadapter 10 mm 4-kant
405.109	Wellenadapter 12 mm 4-kant
405.110	Wellenadapter 6 mm 6-kant
405.111	Wellenadapter 7 mm 6-kant
405.112	Wellenadapter 8 mm 6-kant
405.113	Wellenadapter 10 mm 6-kant
405.114	Wellenadapter 11 mm 6-kant
405.115	Wellenadapter 12 mm 6-kant
405.116	Wellenadapter 14 mm Nutrohr eckige Nut
405.117	Wellenadapter 14 mm Nutrohr runde Nut

## Montageklammern für J 4 Antriebe

Art.-Nr.:	Bezeichnung:	Oberkastentyp:
405.120	J4 - Halteklammer Aussenliegend (2 Stück)	57 x 51 mm
405.121	J4 - Halteklammer Innenliegend (2 Stück)	57 x 51 mm
405.122	J4 - Halteklammer Aussenliegend (2 Stück)	58 x 56 mm
405.123	J4 - Halteklammer Innenliegend (2 Stück)	78 x 67 mm
405.124	J4 - Halteklammer Aussenliegend (2 Stück)	66 x 65 mm

## Schaltfühler (Auflaufpilz) Zubehör J 4 Antriebe

Art.-Nr.:	Bezeichnung:
405.125	J4 - Schaltfühlereinsatz
405.126	J4 - Zwischenstück (Schaltfühlerverlängerung)
405.127	J4 - Schwarzer Deckel zur Schaltfühlerverlängerung
405.128	J4-HTM-Abschaltpilz kurz



# Stehle - Motoren



*Jalousie-Motoren passend zu Oberkästen  
57 x 51 oder größer.*

Art.-Nr.:	Bezeichnung:	Leistung:
405.150	Stehle Motor J705	5 Nm
405.151	Stehle Motor J710	10 Nm
405.152	Stehle Motor J720	20 Nm

*Jalousie-Motoren passend zu Oberkästen  
40 x 40 mm*

Art.-Nr.:	Bezeichnung:
405.148	Stehle Motor J 002 Rechtseinbau
405.149	Stehle Motor J 002 Linkseinbau

## Wellenadapter für Stehle Antriebe

Art.-Nr.:	Bezeichnung:
405.153	Wellenadapter 7 mm 4-kant
405.154	Wellenadapter 8 mm 4-kant
405.155	Wellenadapter 10 mm 4-kant
405.156	Wellenadapter 12 mm 4-kant
405.157	Wellenadapter 6 mm 6-kant
405.158	Wellenadapter 8 mm 6-kant
405.159	Wellenadapter 10 mm 6-kant
405.160	Wellenadapter 11 mm 6-kant
405.161	Wellenadapter 13 mm 6-kant
405.162	Wellenadapter 14 mm Nutrohr eckige Nut
405.163	Wellenadapter 14 mm Nutrohr runde Nut

## Schaltfühler (Auflaufpilz) Zubehör Stehle Antriebe

Art.-Nr.:	Bezeichnung:
405.164	J7 Befestigungssatz 2 St. Unterlagen / 4 St. Schrauben
405.126	J4 - Zwischenstück (Schaltfühlerverlängerung)
405.127	J4 - Schwarzer Deckel zur Schaltfühlerverlängerung

# Geiger - Motoren

Technische Daten unter [www.geiger-antriebstechnik.com](http://www.geiger-antriebstechnik.com)

*Jalousie-Motoren passend zu Oberkästen  
57 x 51 oder größer.*



Art.-Nr.:	Bezeichnung:	Leistung:
405.201	GJ5603	03 Nm
405.202	GJ5606	06 Nm
405.203	GJ5610	10 Nm
405.204	GJ5620	20 Nm